

**Model regulacji cen w
ciepłownictwie i mechanizmy
ETS po 2013 roku**

prof. Krzysztof Żmijewski
Sekretarz Generalny

**Spółecznej Rady
Narodowego Programu
Redukcji Emisji**

29 listopada 2011 r.

Warszawa

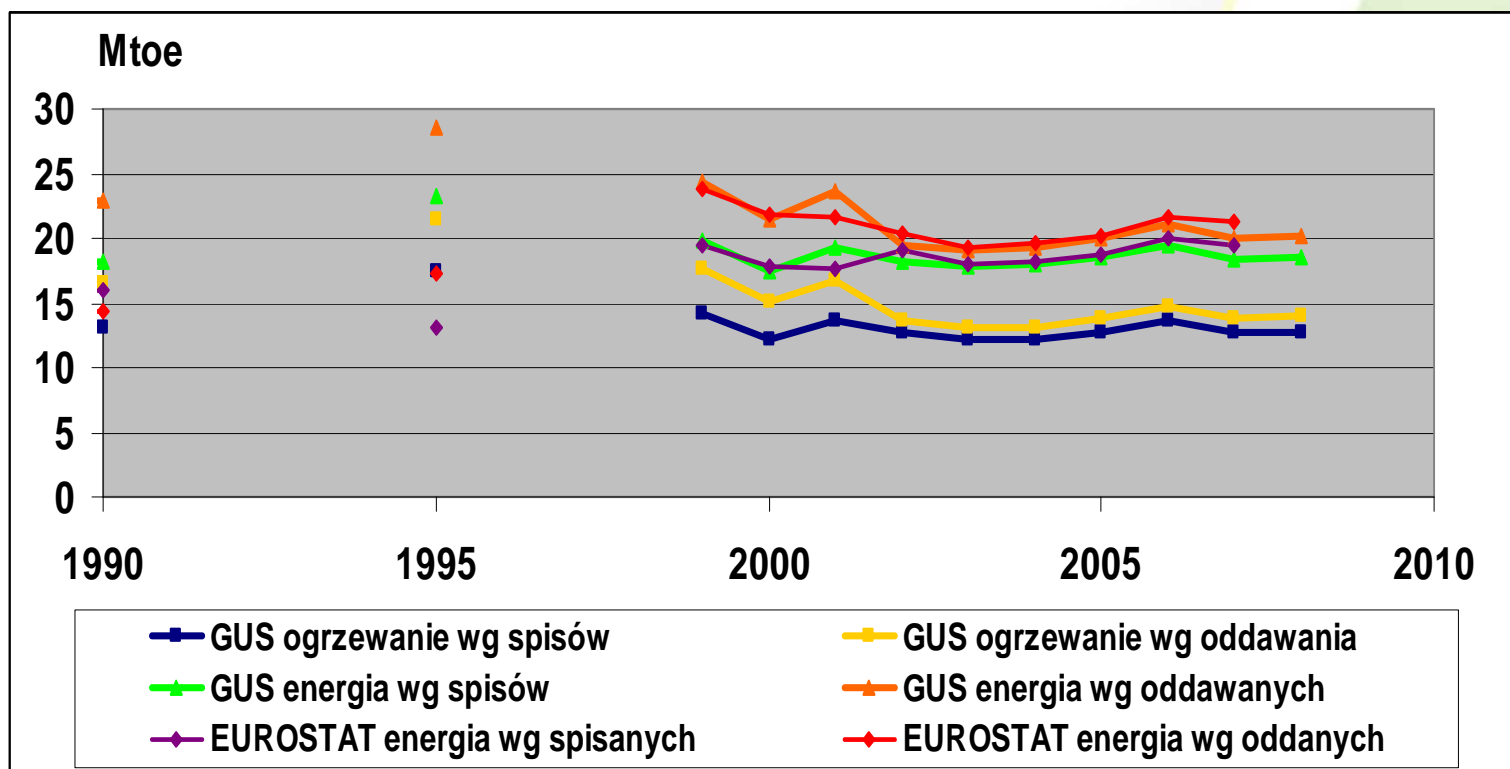


Nieproporcjonalność działań

- ❑ Opinia publiczna zaniepokojona jest sytuacją na rynku energii elektrycznej, wywołaną przymusem realizacji wymagań europejskiej polityki klimatycznej.
- ❑ Niepokój ten dotyczy:
 - poziomu wzrostu cen energii elektrycznej po 1 stycznia 2013 r.,
 - wzrostu wywołanego wprowadzeniem obowiązku zakupu uprawnień do emisji CO₂,
 - braku pewności dostaw energii w latach 2015-2017.



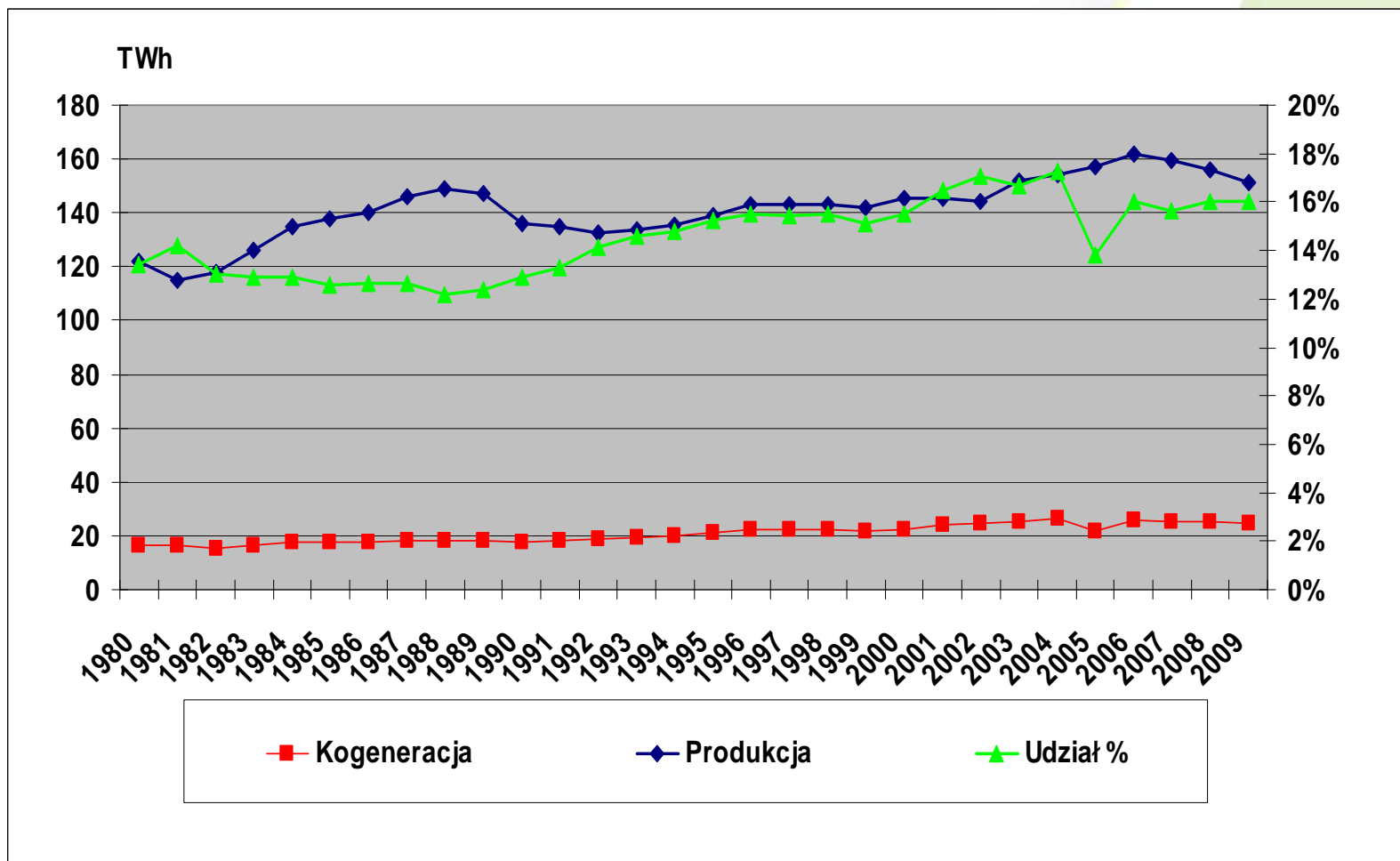
Całkowite zużycie ciepła i energii w mieszkaniach



Ciepło to większość energii zużywanej w mieszkaniach!

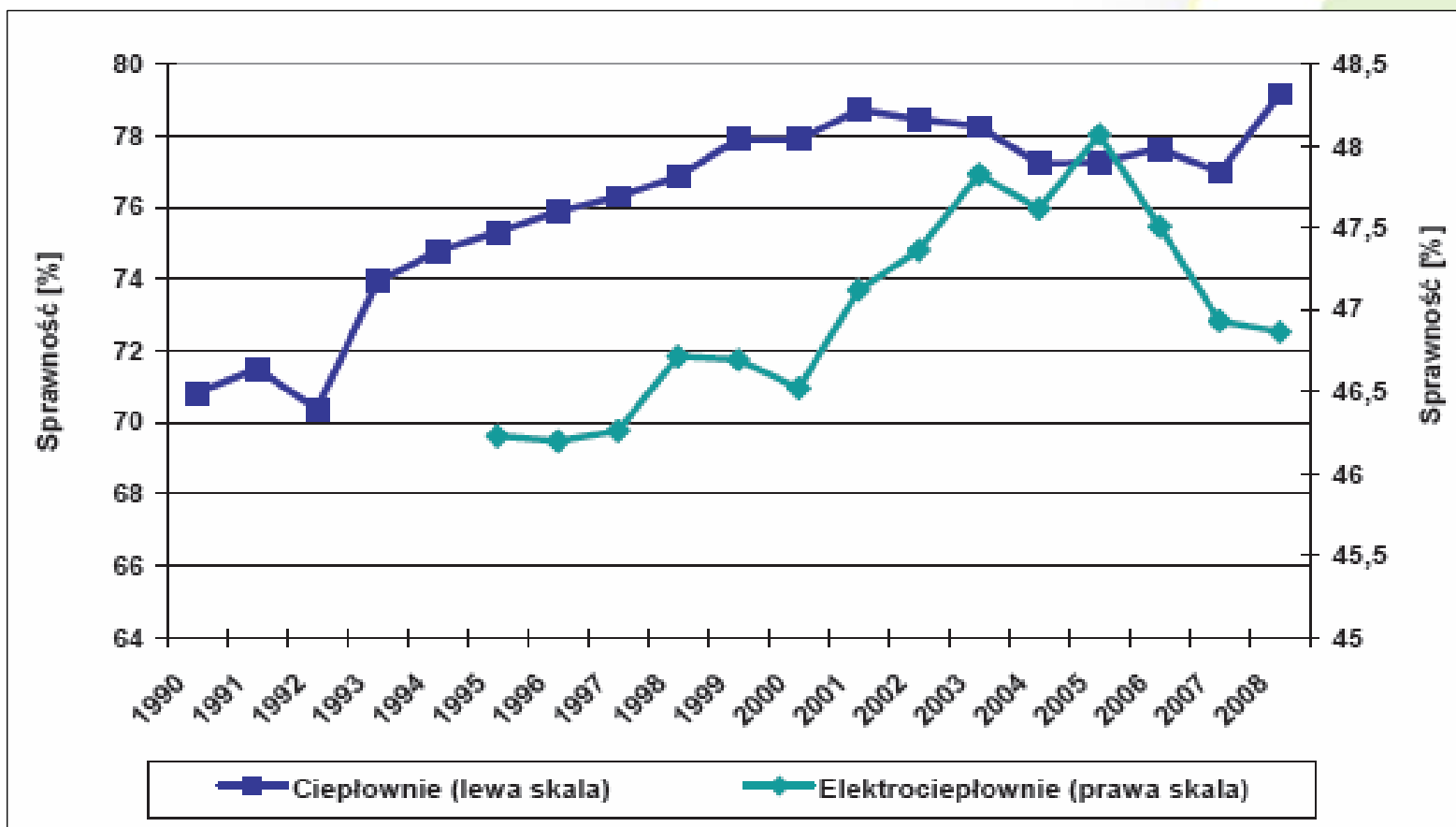


Udział kogeneracji w produkcji energii elektrycznej



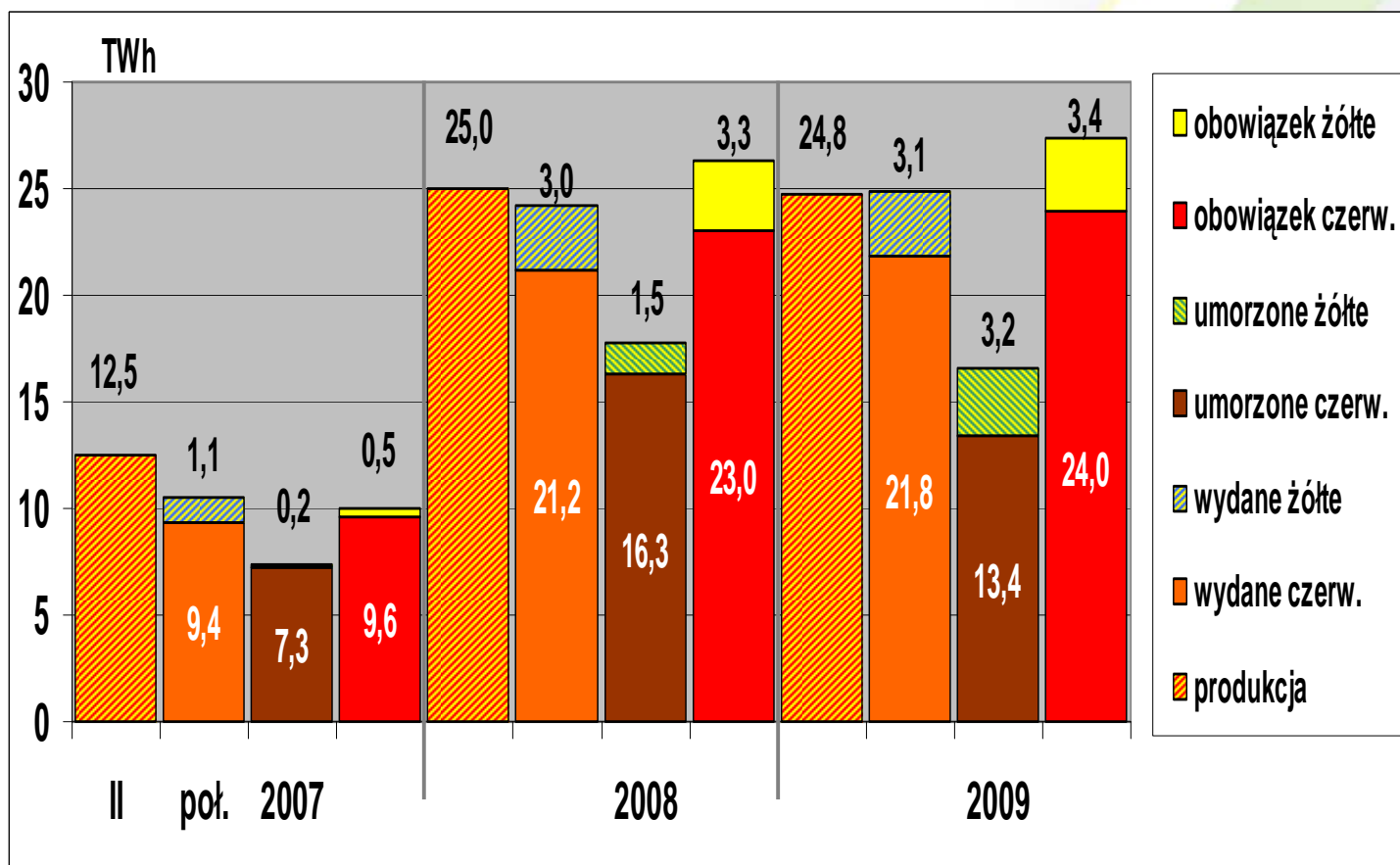


Sprawność ciepłowni i elektrociepłowni w Polsce



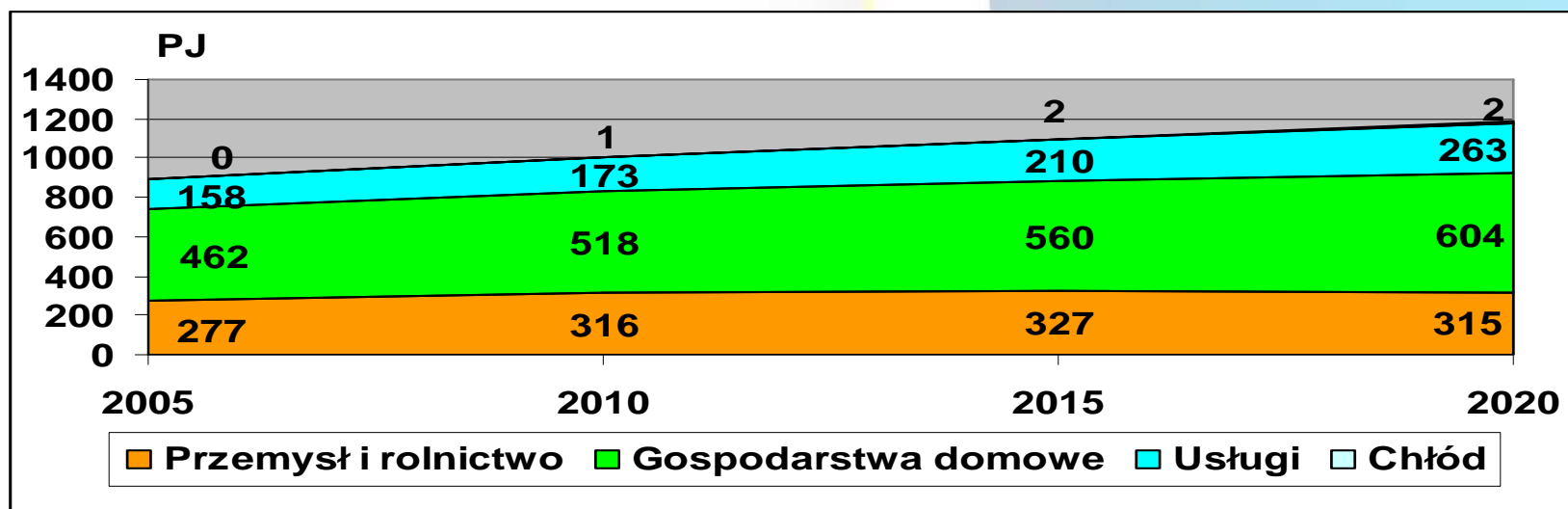
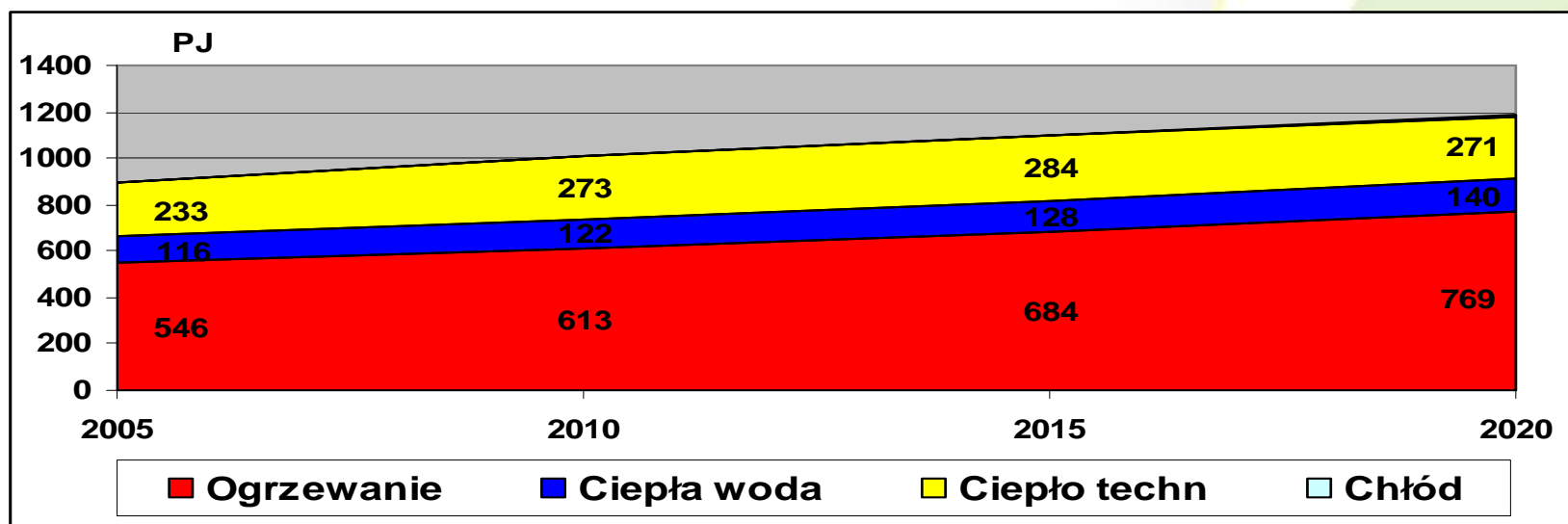


Certyfikaty wspierające kogenerację



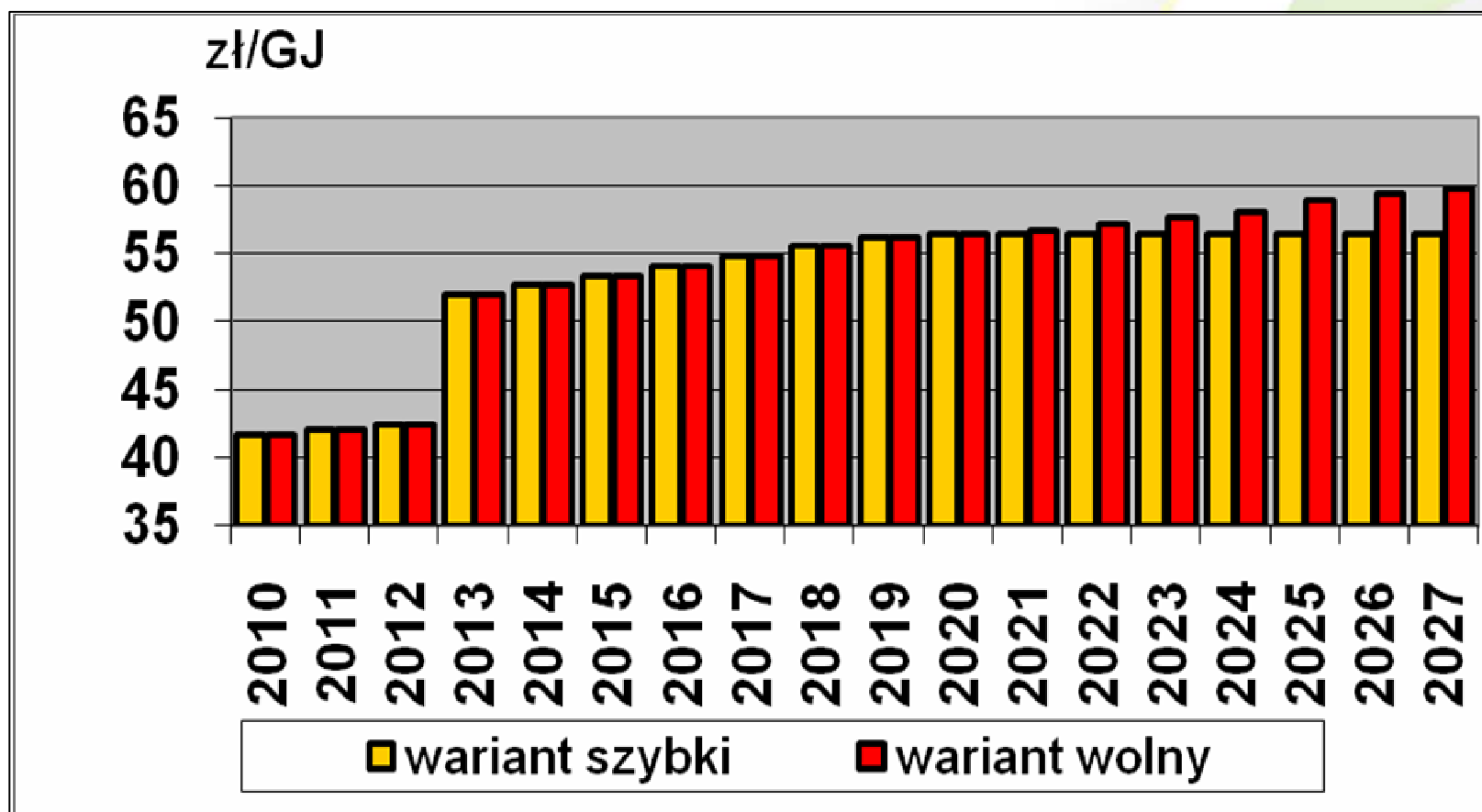


Prognoza zużycia ciepła scentralizowanego do 2020 r.



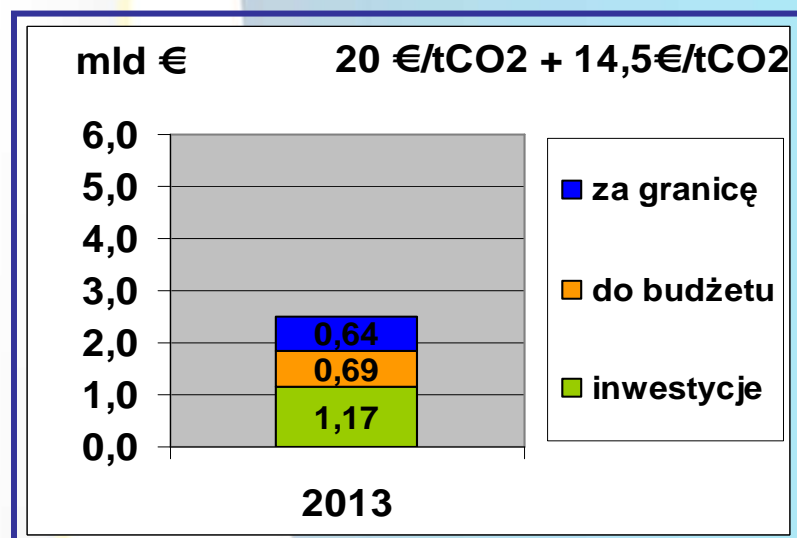
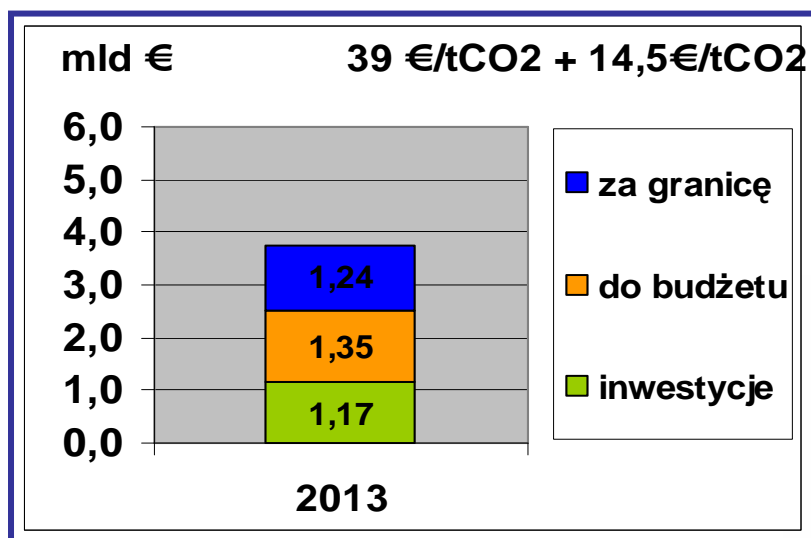
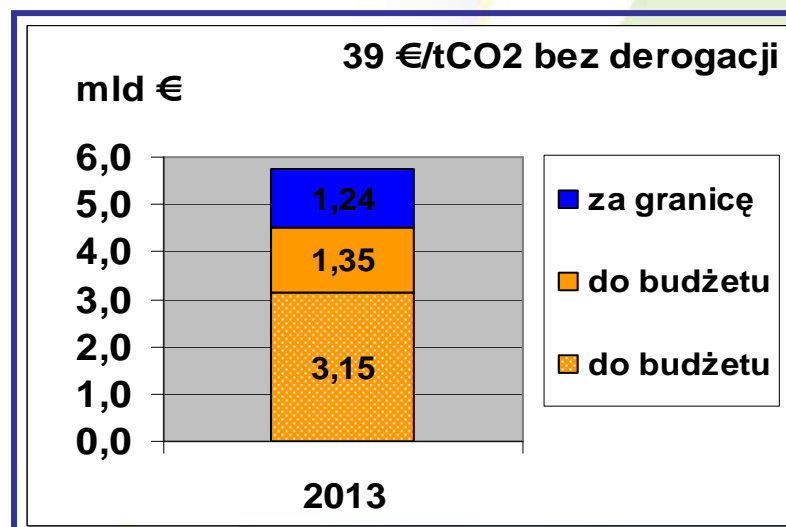
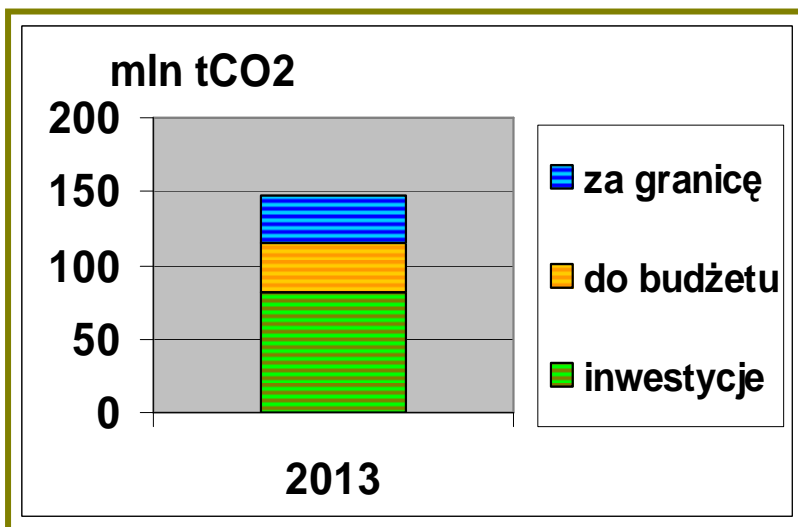


Warianty cen ciepła w wersjach zmniejszania ulgi derogacyjnej



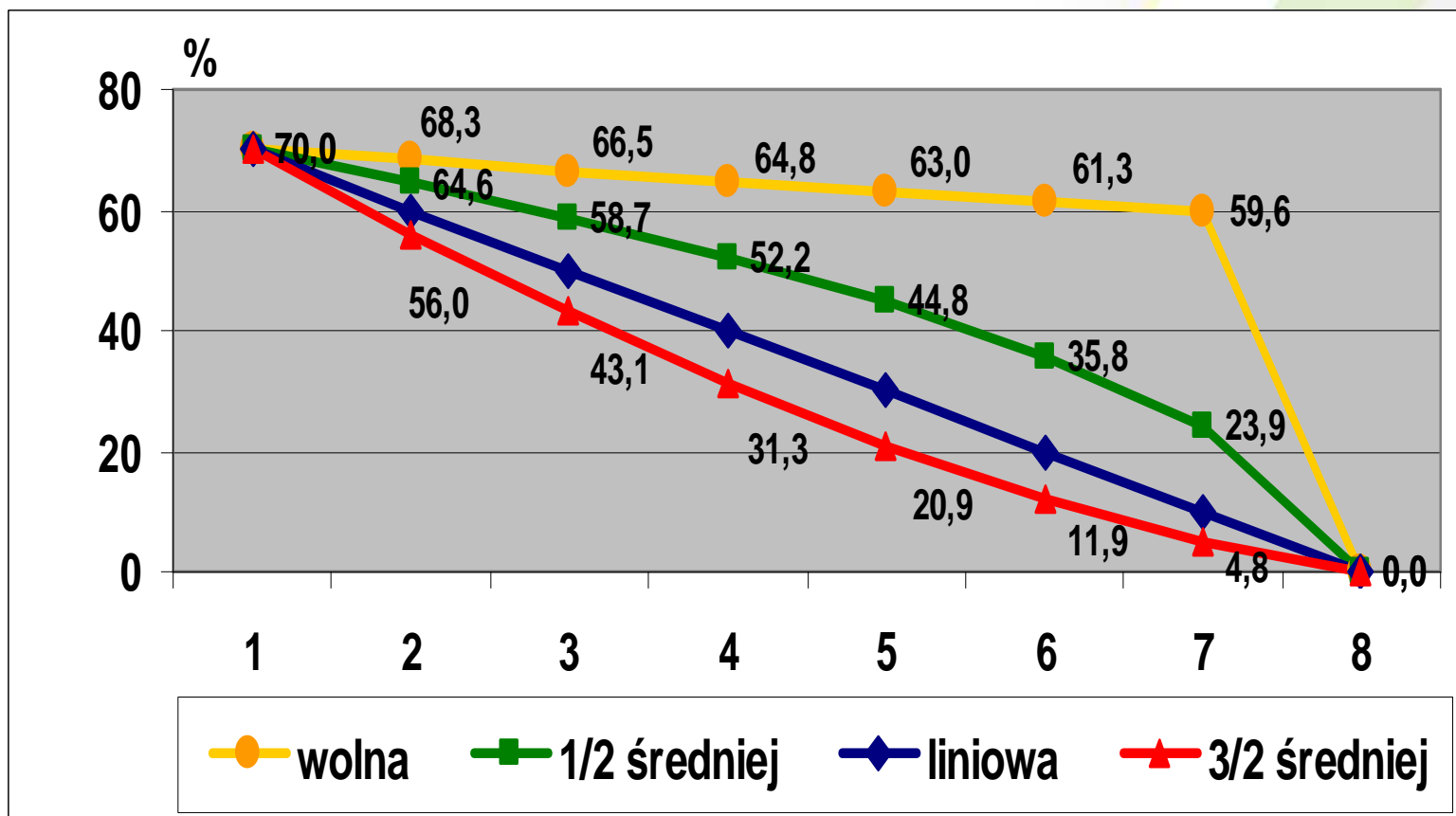


Derogacja 2013 – 2020





Trajektoria derogacji



Wyzwania ciepłownictwa

- ❑ Ciepłownictwo polskie stoi obecnie przed dwoma wyzwaniami: dekapitalizacją majątku trwałego oraz pakietem klimatycznym, a w tym derogacją.
- ❑ Nadzieja: we wniosku derogacyjnym, znalazło się dwanaście dużych elektrociepłowni na łączną moc 2 796 MWe o wartości ponad 3,3 mld €.
- ❑ Planuje się budowę kilkudziesięciu małych (1-10 MWe) elektrociepłowni lokalnych.



Założenia regulacji

- Regulacja pro-efektywnościowa. ✓ **oczywiste.**
- Regulacja pro-inwestycyjna. ✓ **również oczywiste.**
- Regulacja pro-kliencka. ✓ **po zastanowieniu też.**
- Regulacja pro-klimatyczna. ✓ **konieczne (niestety?).**



Zasady regulacji

- Inwentaryzacja pracujących środków trwałych.
- Zwrot na pracujących środkach trwałych.
- Regulacja stopy zwrotu w okresach 3-letnich (5-letnich?).
- Inwestycje zwiększają bazę odpisu
- Poprawa efektywności jest dyskontowana w okresach 3-letnich.



- » [Aktualności](#)
- » [Społeczna Rada NPRES](#)
- » [Z prac Rady](#)
- » [Z prac Grup Roboczych](#)
- » [Wsp. międzynarodowa](#)
- » [Analizy / Raporty](#)
- » [Publikacje](#)
- » [Akty Prawne](#)
- » [Centrum Prasowe](#)

[prof. Jerzy Buzek o propozycji redukcji emisji CO2](#)

piątek, 05 marca 2010

Zachęcamy do zapoznania się z wypowiedzią prof. Jerzego Buzka Przewodniczącego Rady dotyczącą propozycji ograniczenia emisji CO2 przez kraje Unii Europejskiej do roku 2020.

Więcej informacji w zakładce Centrum Prasowe.

[Spotkanie ministra Kraszewskiego z dyrektorem Delbeke](#)

wtorek, 02 marca 2010

Zachęcamy do zapoznania się z informacją dotyczącą spotkania ministra Kraszewskiego z dyrektorem Delbeke, które odbyło się w Brukseli.



Ministerstwo Gospodarki





SPOŁECZNA RADA
NARODOWEGO PROGRAMU
REDUKCJI EMISJI

Dziękuję za uwagę



Krzysztof Żmijewski
prof. PW

Sekretarz Generalny
Spółecznej Rady
Narodowego Programu
Redukcji Emisji