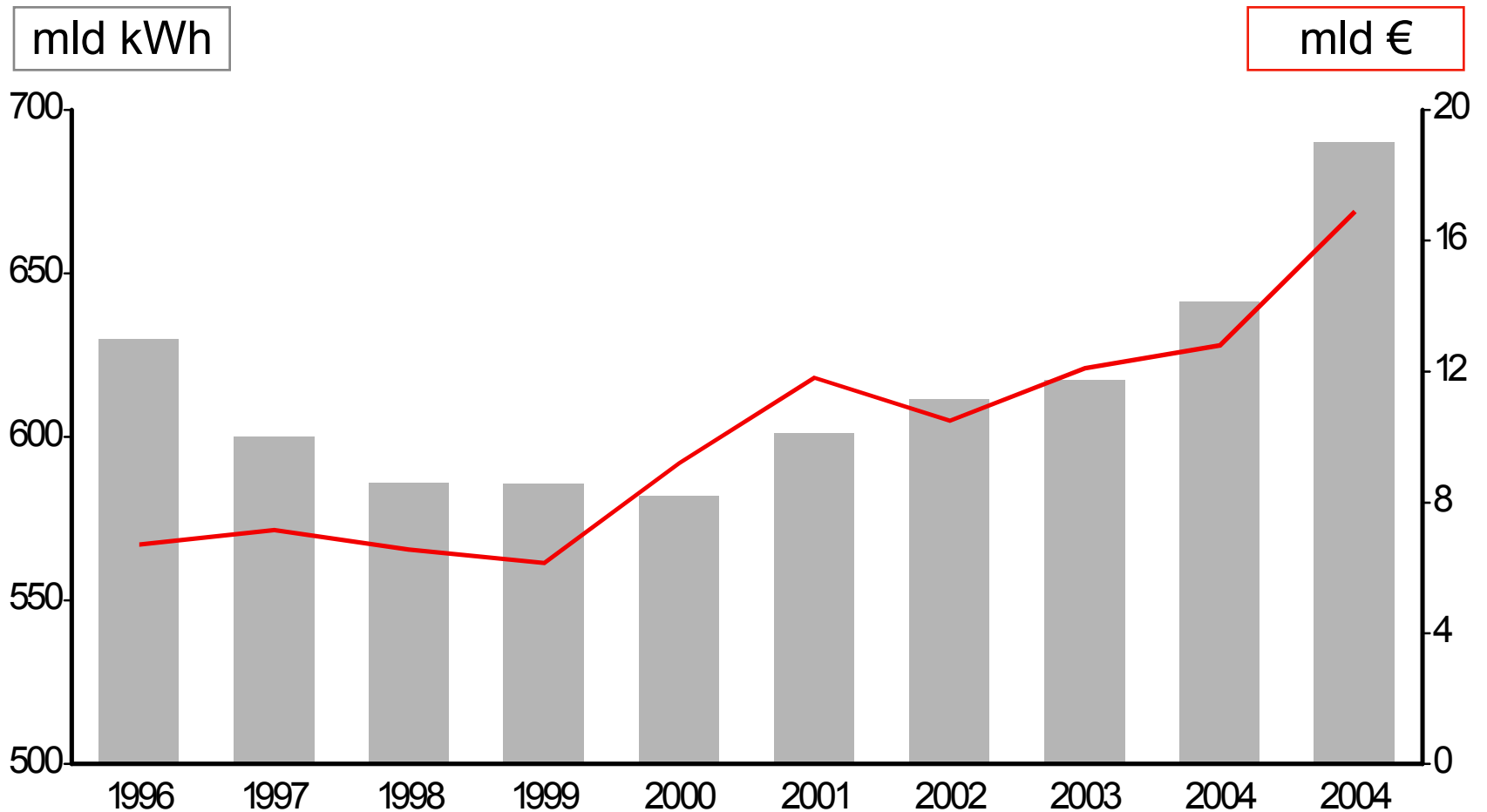




„Niemiecki rynek gazu”
Power Ring 2006

Paul A. Wolters
E.ON Ruhrgas AG

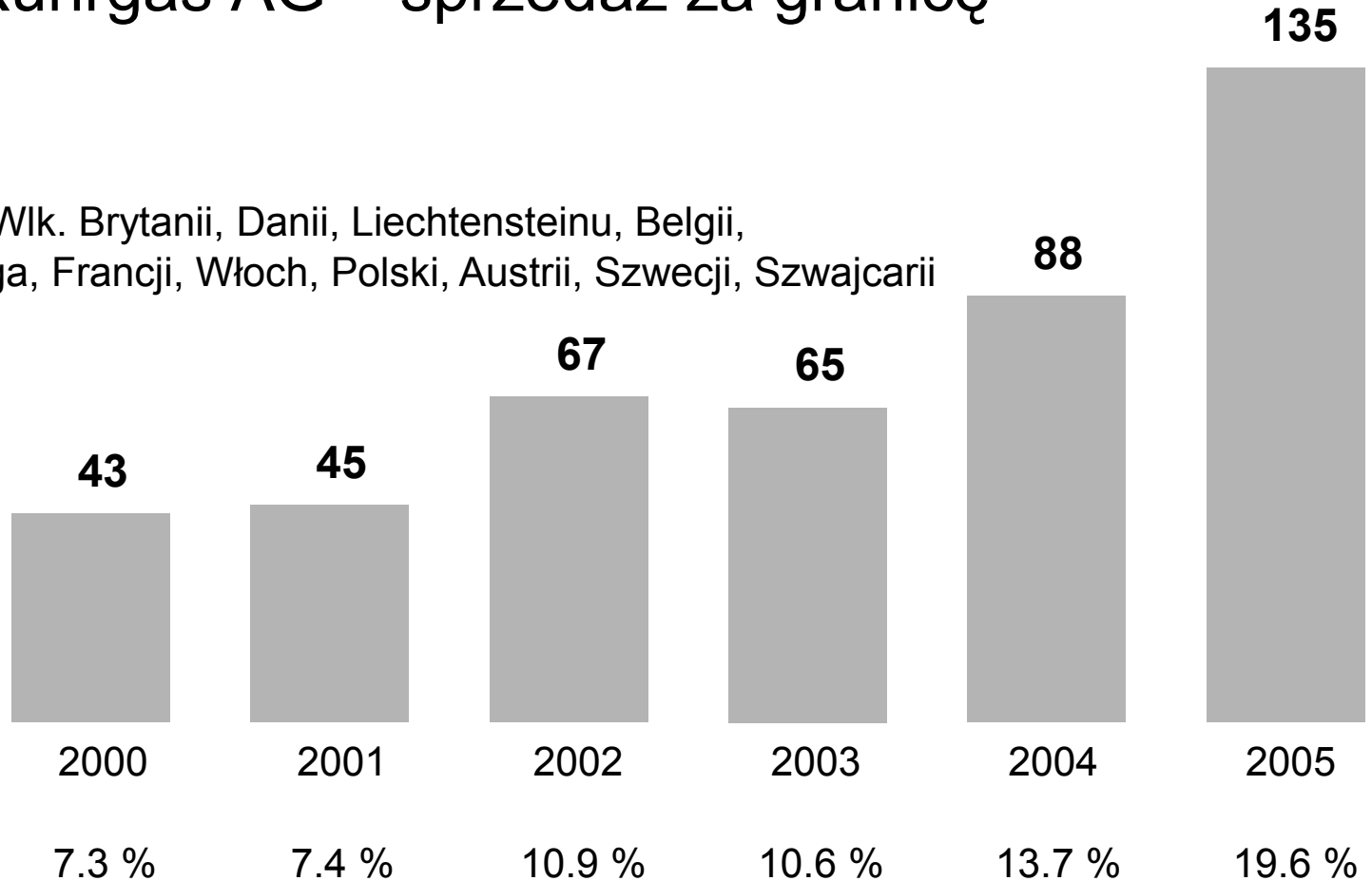
E.ON Ruhrgas AG – gaz: przesył i obrót



E.ON Ruhrgas AG – sprzedaż za granicę

w mld kWh

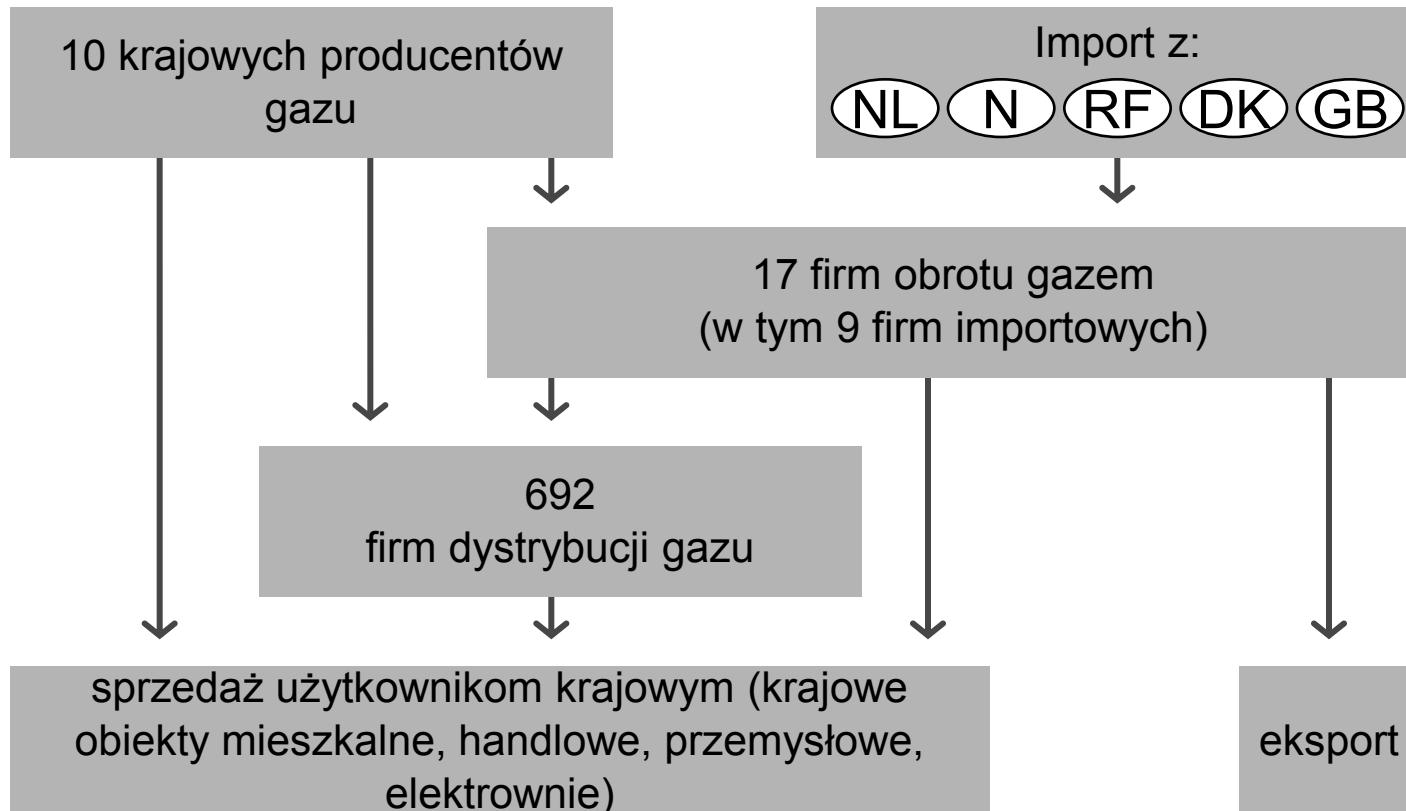
Eksport do Wlk. Brytanii, Danii, Liechtensteinu, Belgii,
Luksemburga, Francji, Włoch, Polski, Austrii, Szwecji, Szwajcarii
i Węgier



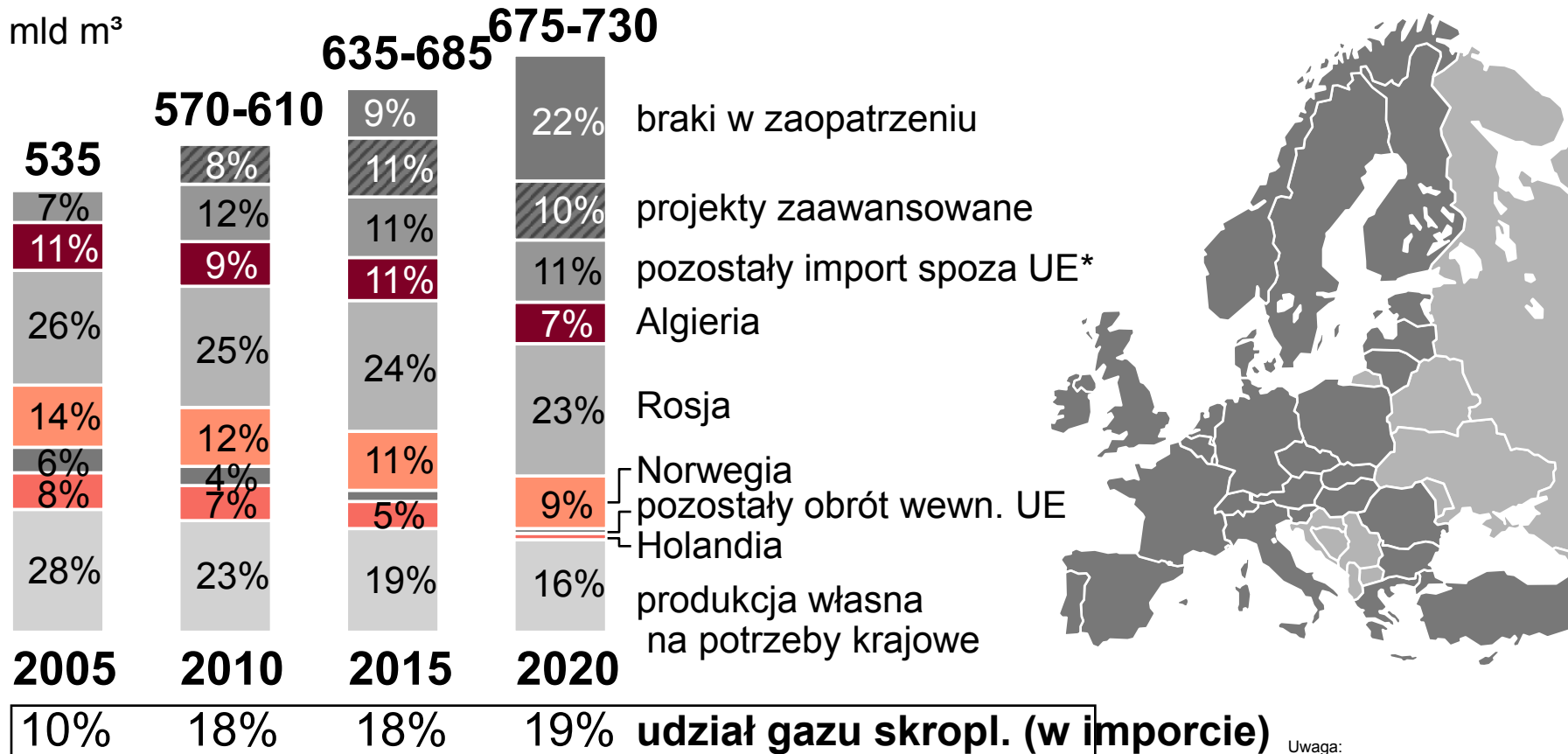
Udział gazu sprzedawanego za granicę w łącznym przesyle E.ON Ruhrgas

Struktura przemysłu gazu ziemnego w Niemczech

(schematycznie)



Dostawy gazu ziemnego w Europie – rozwój sytuacji



Dane wstępne za 2005 r.

*) z tego: Nigeria 3%, Katar 3%

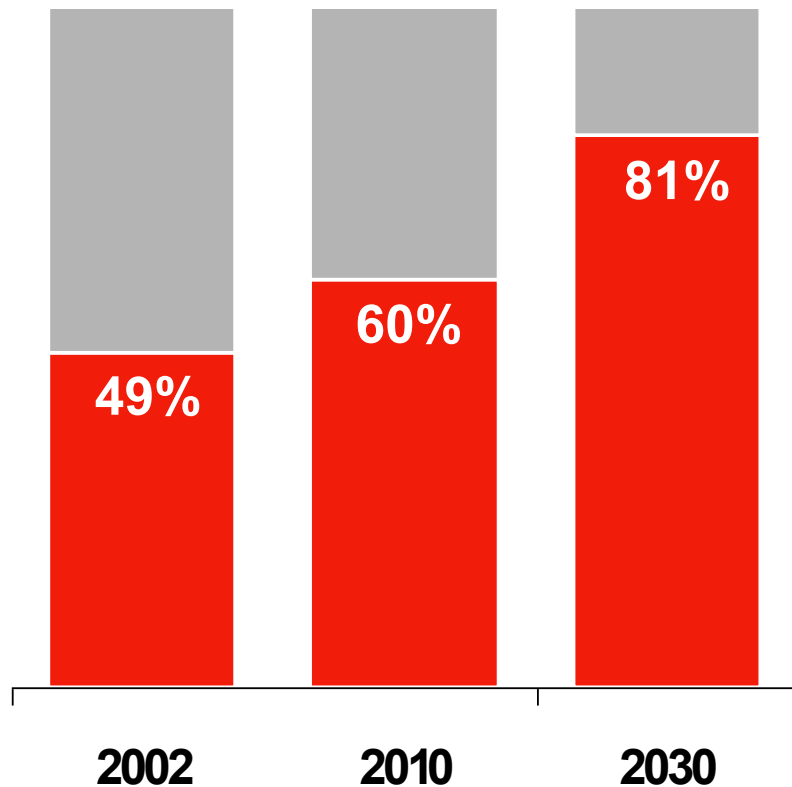
Podstawa importu: ilości zakontraktowane i możliwe przedłużenie umów

Rosja bez ilości przesyłanych gazociągami północnym, uwzględnionych w projektach zaawansowanych

Uwaga:

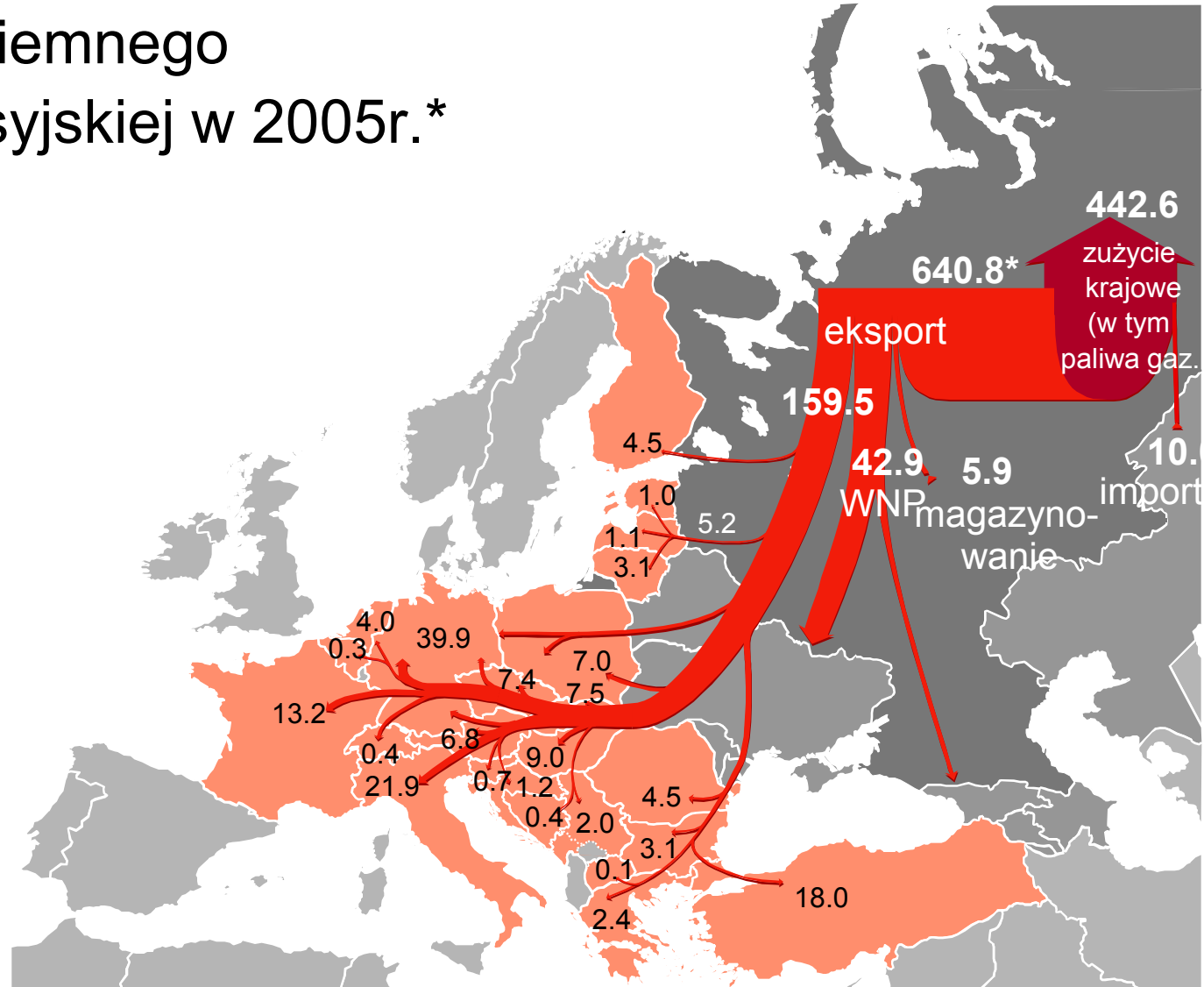
Malta i Cypr nie otrzymują dostaw gazu ziemnego

Zależność od importu gazu ziemnego w 25 państwach UE



Bilans gazu ziemnego Federacji Rosyjskiej w 2005r.*

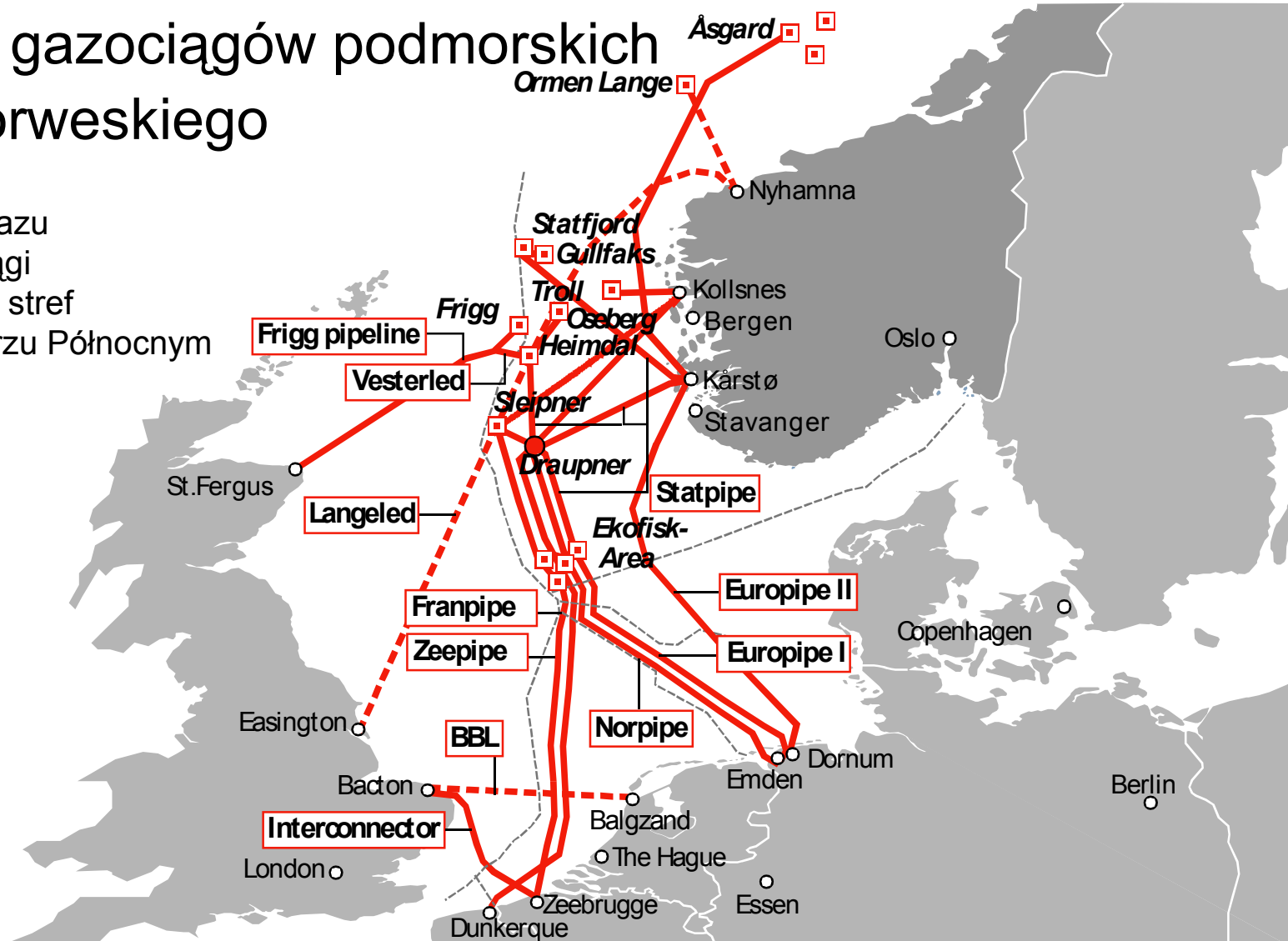
mld m³ (20 °C)



* Łączna produkcja rosyjska (Gazprom i inni) dane wstępne, w części szacunkowe

System gazociągów podmorskich gazu norweskiego

- ▣ złoża gazu
- gazociągi
- - - granice stref na Morzu Północnym

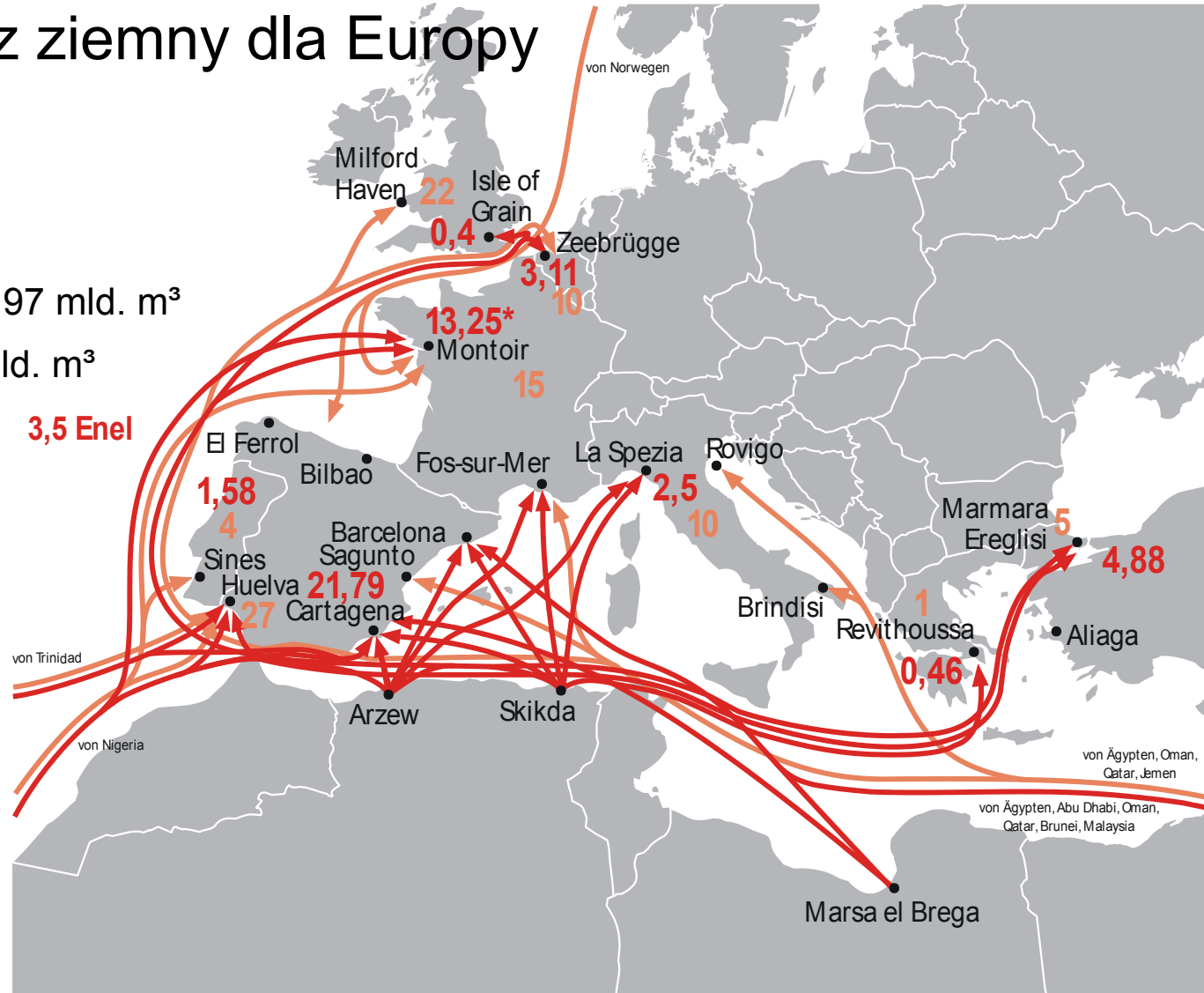


Skroplony gaz ziemny dla Europy

mld. m³/rok

— dostawy 2005 : 47,97 mld. m³

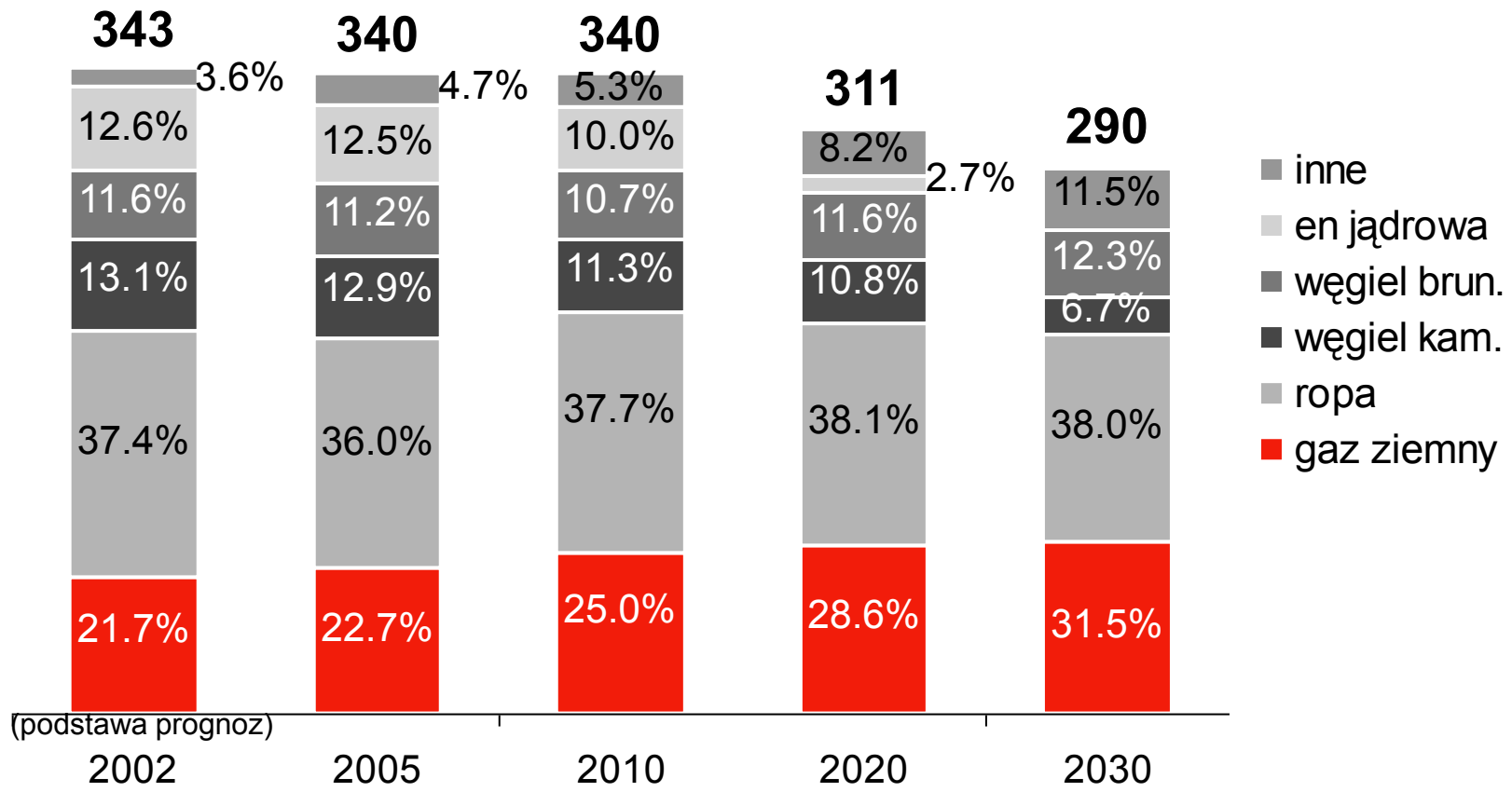
— import 2010 : 94 mld. m³



Quelle: Cedigaz
davon 3,5 Mrd. m³/a aus Nigeria
über Montoir für Enel / Italien

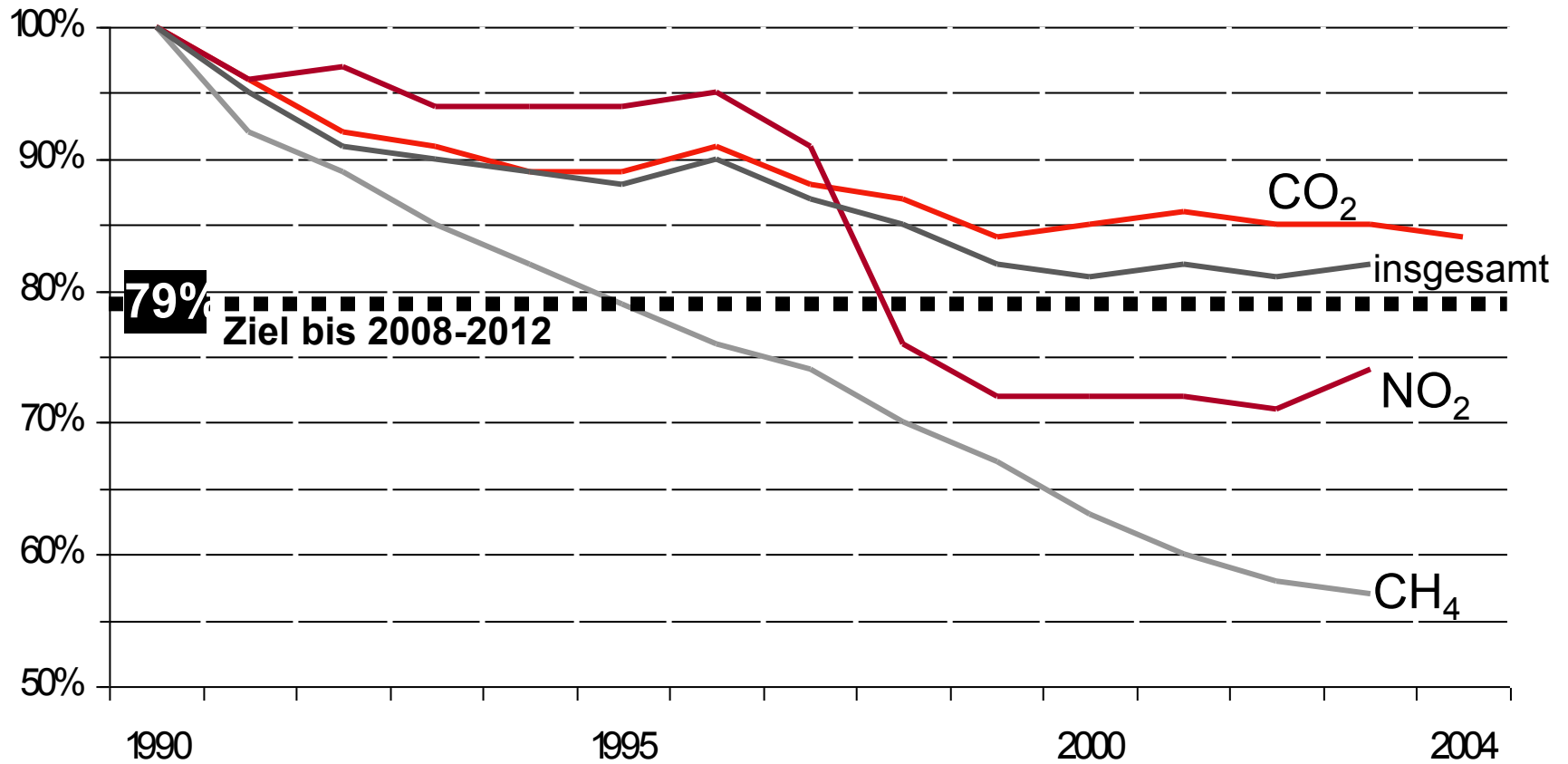
Trendy w zużyciu energii pierwotnej w Niemczech

mtoe

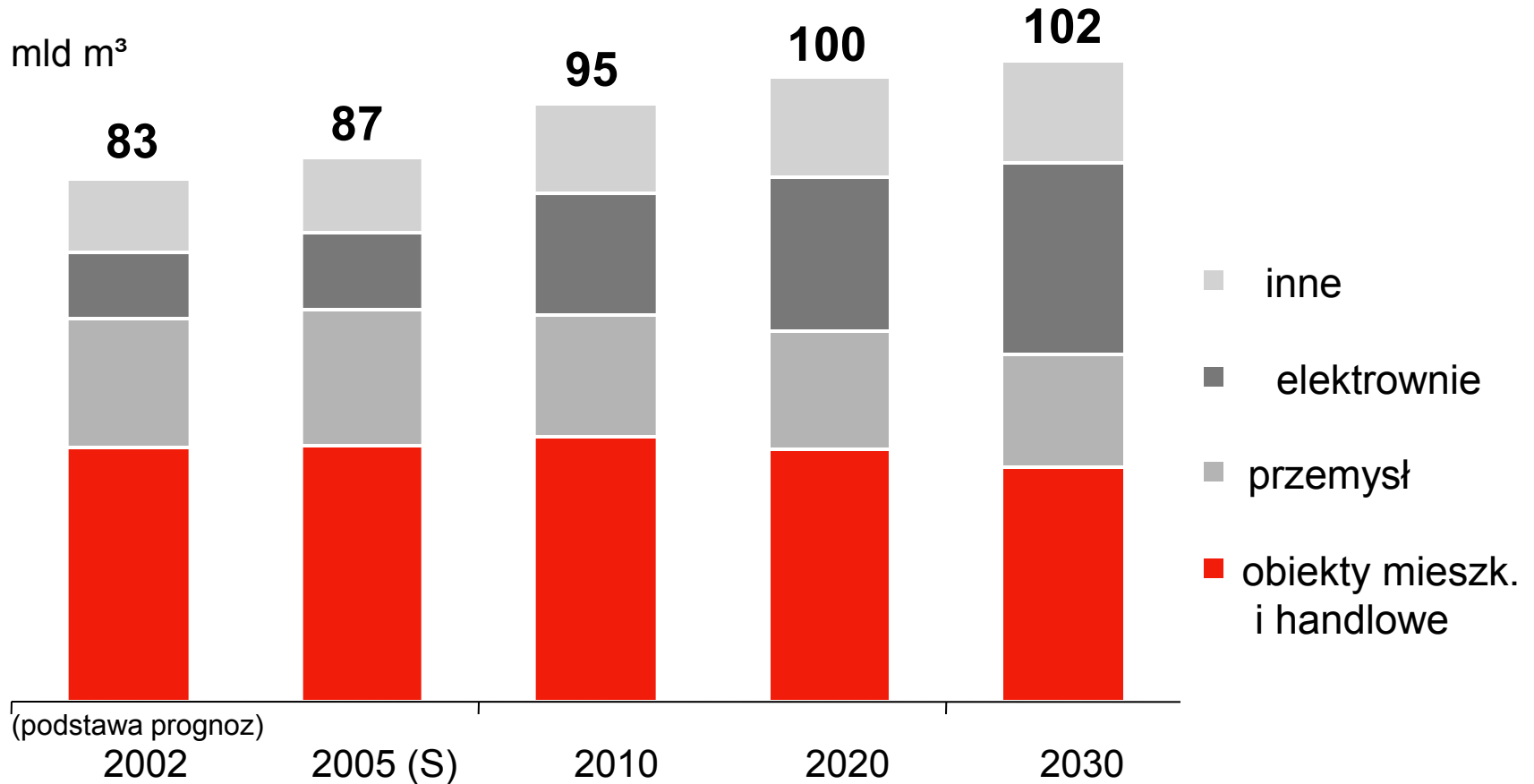


(podstawa prognoz)

Emisje w ramach Protokołu z Kioto w Niemczech



Trendy w zużyciu gazu ziemnego w Niemczech



Wprowadzenie: niemiecka ustawa energetyczna z 2005 r.

Wdrożenie 2-giej Dyrektywy Gazowej doprowadziło do zmiany podstaw funkcjonowania niemieckiego sektora regulacji energii

Niemiecka ustawa energetyczna z 2005 r. wprowadziła istotne nowe instrumenty dla sektora energetycznego, takie jak np:

Regulator (*Bundesnetzagentur*)

Nowe zasady dostępu do gazu od października 2006

Rozporządzenie w sprawie systemu motywacyjnego od 2007/08

Sytuacja: zasady rozdziału („unbundling”)

	Rozdział prawny	Rozdział organizacyjny	Rozdział informacyjny	Rozdział księgowy
Operatorzy systemów przes.	+	+	+	1 stycznia 2006
Operatorzy syst. dystr. (> 100.000 klientów)	1 lipca 2007	+	+	1 stycznia 2006
Operatorzy syst. dystr. (< 100.000 customers)	wyłączeni	wyłączeni	+	1 stycznia 2006

Różne procedury określania taryf sieciowych

Przesył ponadregionalny (E.ON GT): taryfy rynkowe

- powiadomienie o obliczeniu taryfy rynkowej: 1 stycznia 2006
- proces trwa; do tej pory wyjaśniono listę pytań organu regulacyjnego (BNetzA).
- Właściwość taryf rynkowych oceniona zostanie na podstawie benchmarkingu

Dystrybucja regionalna (FGN, EVG): taryfy kosztowe wejściowe/wyjściowe

- Zgłoszenie nowych taryf w BNetzA do 1 lutego 2006.
- Dotychczas: wstępne określanie przez BNetzA.
- Kontrowersyjna dyskusja nad niektórymi wytycznymi do obliczeń

Dystrybucja lokalna (Thüga): taryfy kosztowe

- Ta sama procedura i dyskutowane punkty co w przypadku dystryb. regionalnej
- Nieznany termin końcowego zatwierdzenia

Obliczenia w oparciu o koszty: proces dwuetapowy

Oparte o koszty opłaty za dostęp do sieci są zwykle określane dwuetapowo:



Dopuszczalne dochody obliczane są tak, by umożliwić firmie pokrycie następujących trzech pozycji (“elementów konstrukcji”):



Rozporządzenie dot. systemu motywacyjnego w Niemczech

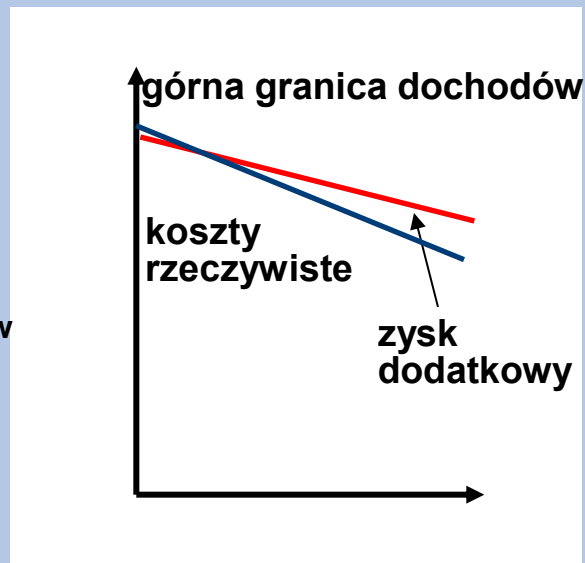
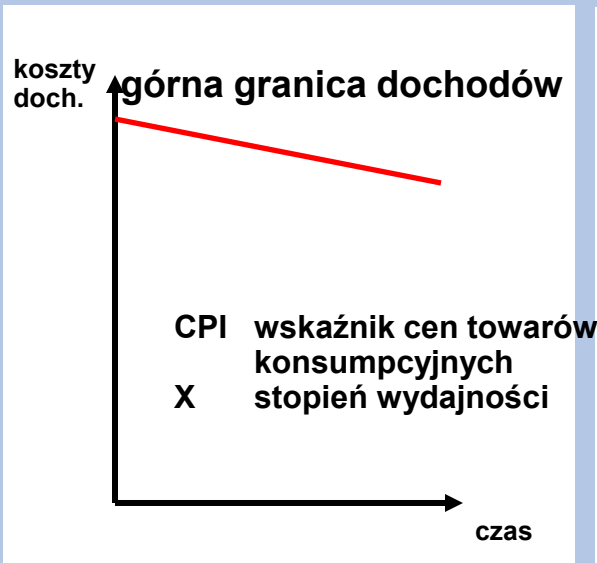
- “wytyczne” w świetle treści EnWG¹ z 2005r.
- BNetzA² zaproponował koncepcję wdrożenia, która przedstawiona została rządowi federalnemu 30 czerwca 2006
- następny krok: wydanie przez rząd federalny rozporządzenia na podstawie proponowanej koncepcji, pod warunkiem uzyskania zgody Bundesrat³
- Rozporządzenie w sprawie systemu motywacyjnego ma wejść w życie 1 stycznia 2008 (termin nie jest pewny)

¹niemiecka ustawa w sprawie przemysłu energetycznego

²niemiecki kodeks taryf dla sieci gazowych

³izba wyższa parlamentu niemieckiego

Rozporządzenie w sprawie systemu motywacyjnego: koncepcja podstawowa



- górna granica dochodu określona przez regulatora
- spadek z biegiem czasu
- zysk =
zysk x za poprzedni rok
(1+CPI-X)

- motywacja przez oddzielenie dochodów od kosztów
- motywacja dla firm do obniżenia kosztów poniżej określonego poziomu

- okresowe dostosowanie tak, by dochód odzwierciedlał koszty rzeczywiste
- dodatkowa korzyść dla konsumenta

Rozporządzenie w sprawie systemu motywacyjnego: propozycja regulatora niemieckiego

- Okresy regulacyjne 3-5 lat.
- Szacunek kosztów: początkowa redukcja „nadmiernych” kosztów
- Indywidualny czynnik X
 - Ocena efektywności na podstawie dwóch różnych metod
 - Spadek opex uważa się za nieefektywny w ciągu 3 lat.
 - Spadek amortyzacji i kosztów kapitałowych uważa się za nieefektywny w ciągu 6-8 lat.
- Ogólny czynnik X 1,5 – 2,0 % (wzrost wydajności gospodarki)
- Rozporządzenie dotyczy też jakości: premie/kary (na początku tylko dla sieci elektroenergetycznych).

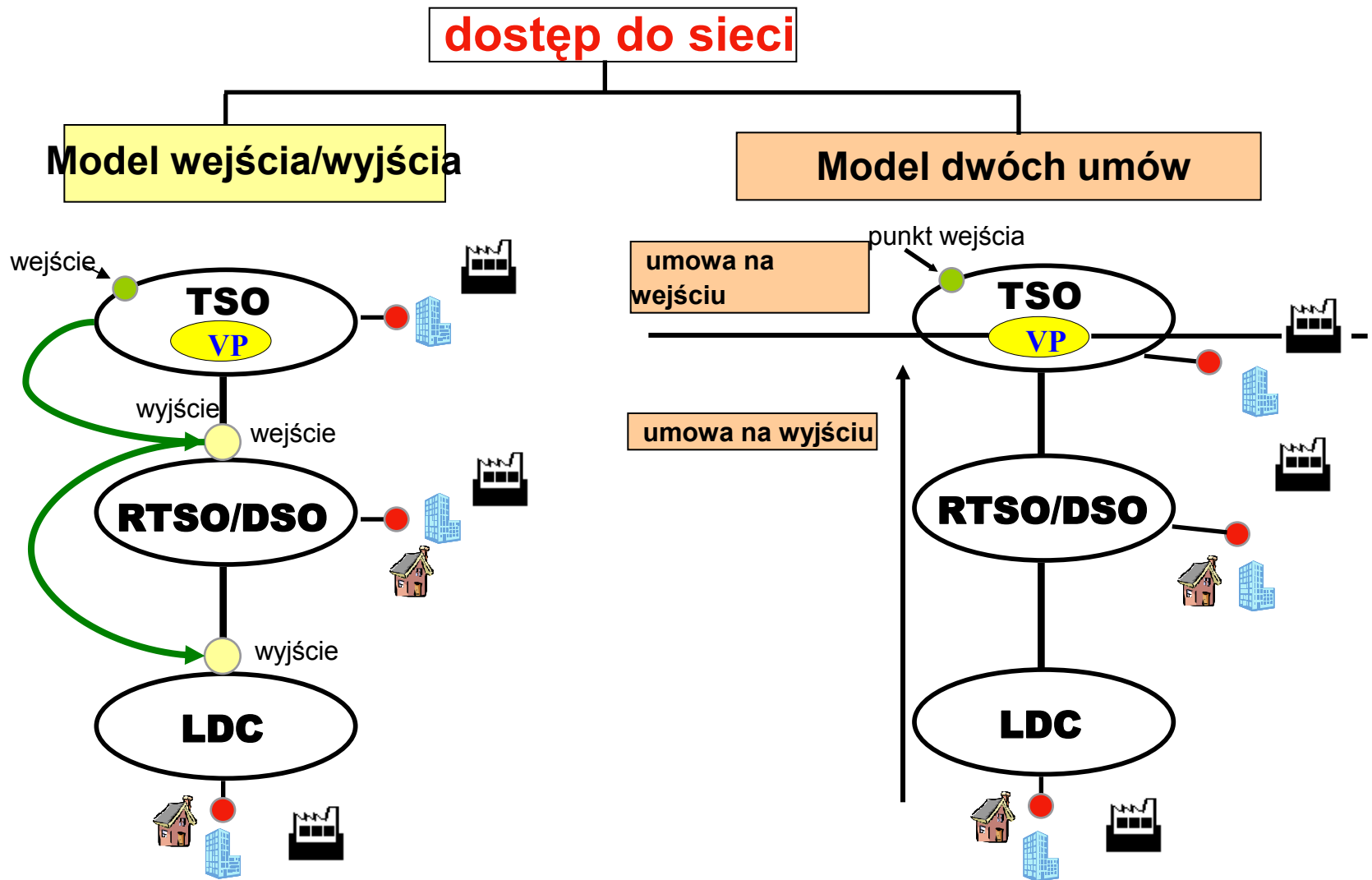
Podstawowe wymogi nowych zasad dostępu do gazu

- Wprowadzenie obszarów rynkowych
 - Pionowe łączenie sieci /sieci niższego szczebla będących własnością operatorów różnych sieci
 - Potrzebne są tylko dwie umowy do transportu gazu z punktu wejścia do punktu wyjścia w ramach rynku.
 - Transport nie opiera się na transakcjach.
- Wirtualny punkt handlowy (VP)
 - Na każdym obszarze rynkowym stworzony zostanie wirtualny punkt handlowy, gdzie możliwy będzie handel mocami lub gazem (podobnie do TTF, NBP)
- Zmiana dostawcy (zasada „bagażu”)
 - nowy dostawca będzie „dziedziczyć” moce starego dostawcy według zasady „bagażu” – od punktu wyjścia do wirtualnego punktu handlowego

Obecni operatorzy obszarów rynkowych

- **Bayerngas: 1**
 - **BEB Transport: 2**
 - **E.ON Gas Transport: 4**
 - **Erdgas Münster Transport: 1**
 - **EWE AG: 1**
 - **Gas-Union Transport: 1**
 - **Gas de France Deutschland: 1**
 - **GVS & ENI: 1**
 - **Ontras: 1**
 - **RWE Transportnetz: 3**
 - **Wingas Transport: 3**
- 

Podstawowe wymogi nowych zasad dostępu do gazu (4)



Dziękuję za uwagę

