



Debata: Prosument – sieć i rozliczenia – Net metering

Prof. Krzysztof Źmijewski
Sekretarz Generalny

Warszawa, 15 maja 2014 r.
Redakcja „Polityki”

Definicja prosumenta

» Osoba fizyczna bez działalności gospodarczej z „dachem”

Wniosek z ustawy (tzw. „mały trójpak”)



Podstawowe przesłanki do rozwoju energetyki prosumenckiej w Polsce:

- » Opłacalność ekonomiczna (w przypadku produkcji na własne potrzeby)
- » Możliwość techniczna (prawo do przyłączenia)

Kogo powinna obejmować definicja prosumenta

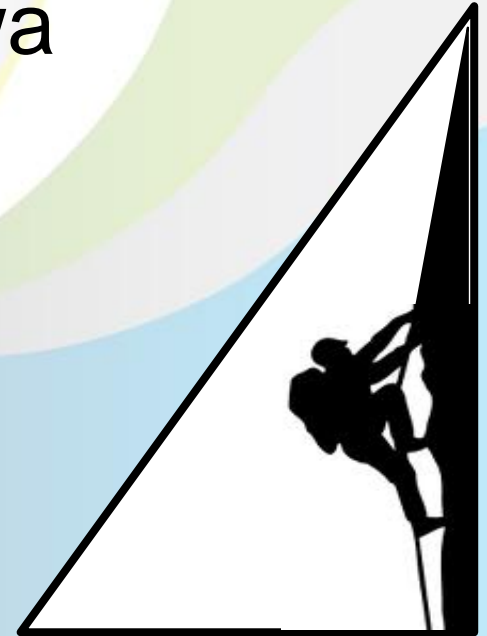
- » Prosument indywidualny – każdy z instalacją $\sum < 40 \text{ kW}_e$
- » Prosument zbiorowy – grupa prosumentów indywidualnych prowadząca sąsiedzka wymianę energii elektrycznej na napięciu $\leq 0,4 \text{ kV}$

Potrzeby prosumenta

- » Gwarancje poziomu jakości mikroinstalacji
- » Doradztwo w zakresie wyboru technologii odpowiedniej dla danej lokalizacji oraz wyboru jej producenta
- » Audyt energetyczny potrzeb prosumenta i możliwości ich zaspokojenia wraz z analizą opłacalności.
- » Gwarancje opłacalności przedsięwzięcia
- » Zrealizowanie wszystkich wymagań proceduralnych, nawet jeżeli zostały istotnie uproszczone
- » Zdobyć kapitału niezbędnego do zrealizowania inwestycji

Obywatelskie struktury energetyczne

- » spółdzielnie energetyczne (nowa inicjatywa i nowa możliwość)
- » inicjatywa gminna (taka jak w przypadku solarów)
- » grupy zakupowe
- » inicjatywa indywidualna



Spółdzielnia energetyczna

- » Produkcja energii elektrycznej na własne potrzeby
- » Produkcja ciepła na własne potrzeby
- » Mikro sieci elektroenergetyczne
- » Mikro sieci ciepłownicze



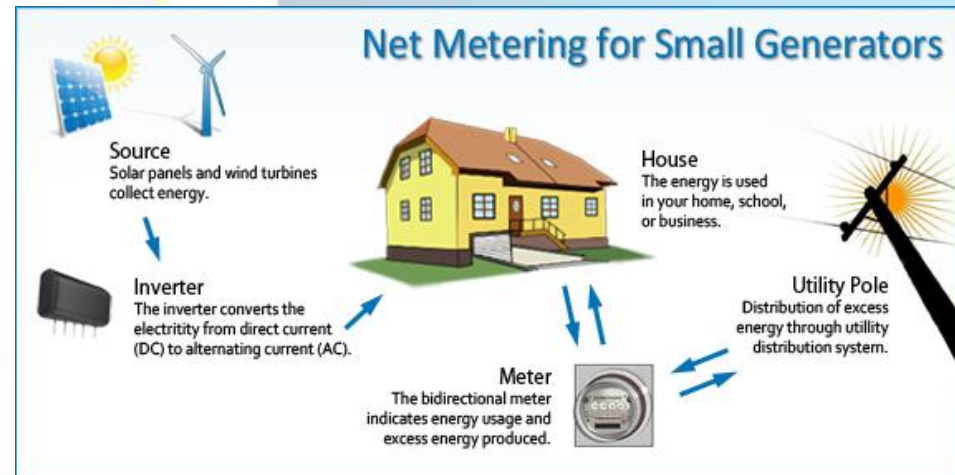
Energiegenossenschaft

- » 1000 spółdzielni
- » 731 MW moc ogniw PV
- » 580 GWh energia w 2012
- » 1,2 mln € inwestycji
- » 160 tyś mieszkań

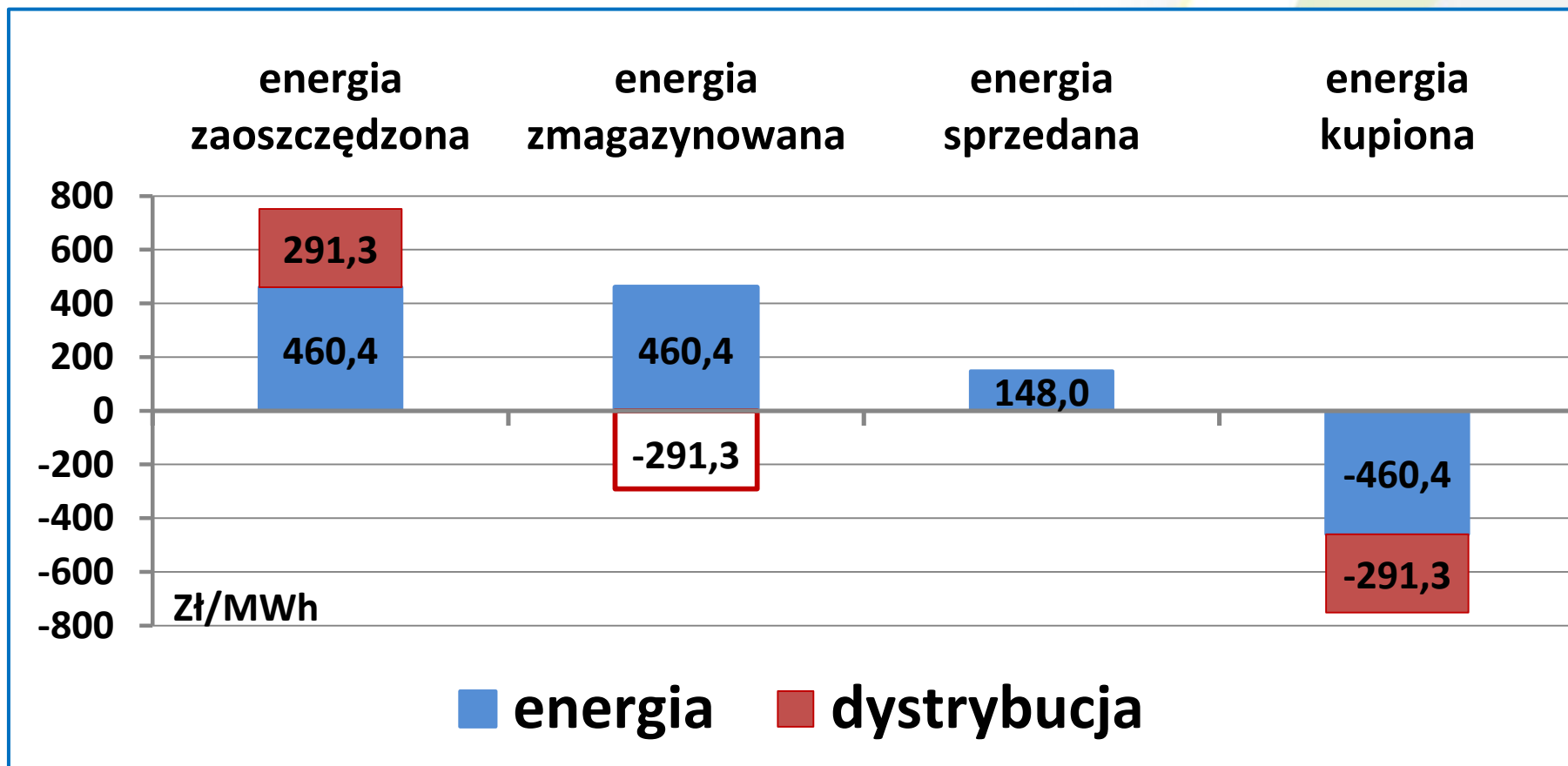


Czego nam brakuje?

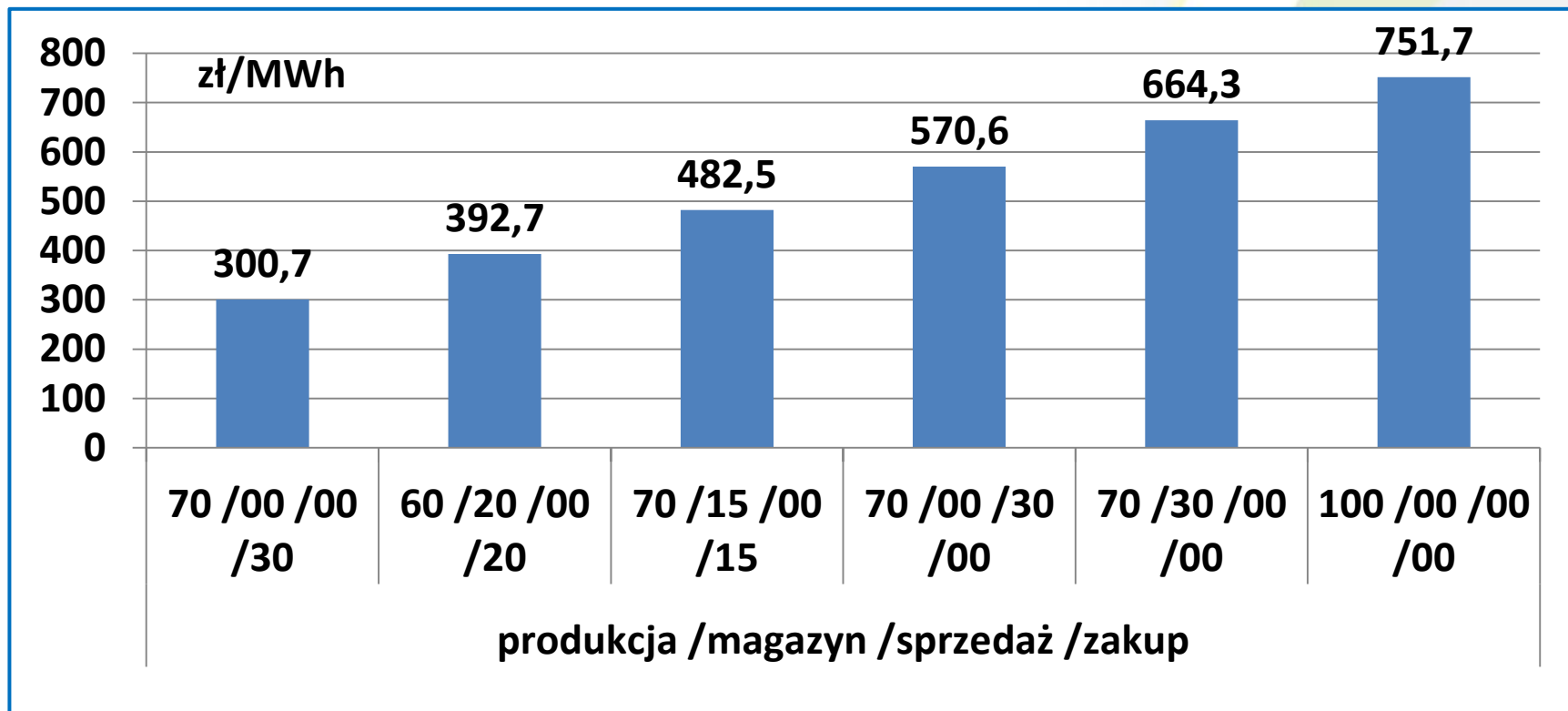
- » Net metering (projekt ustawy OZE art. 41)
- » Przedmiotowość prosumencji (każdy < 40 kW) jak w biogazie
- » Prosument zbiorowy (samopomoc sąsiedzka)
- » Certyfikacja – homologacja mikroinstalacji
- » Mikrokogeneracja



Opłacalność - 1



Różne miksy



Korzyści do biznes planu

Konsumpcja własna	Magazyn w sieci	Sprzedaż do sieci	Zakup z sieci	Opłacalność zł/MWh	OCENA
100%	-	-	-	751,7	Praktycznie niemożliwe
70%	30%	-	-	664,3	Bardzo opłacalne
70%	-	30%	-	570,6	Opłacalne
70%	-	-	30%	300,7	Nieopłacalne

Czy dystrybucja zbankrutuje?

NIE!

- » Maksymalny wzrost kosztów dystrybucji – 7%
 - » Maksymalny wzrost rachunków za energię – 3,5%
(bez uwzględnienia poprawy efektywności energetycznej)
- Dzisiaj kolory kosztują nas ok. 6,7%



**Energetyka prosumencka
to jeden z najszybszych i najbardziej
optymalnych sposobów budowania
gospodarki
niskoemisyjnej**



Dziękuję



Krzysztof Żmijewski, prof. PW

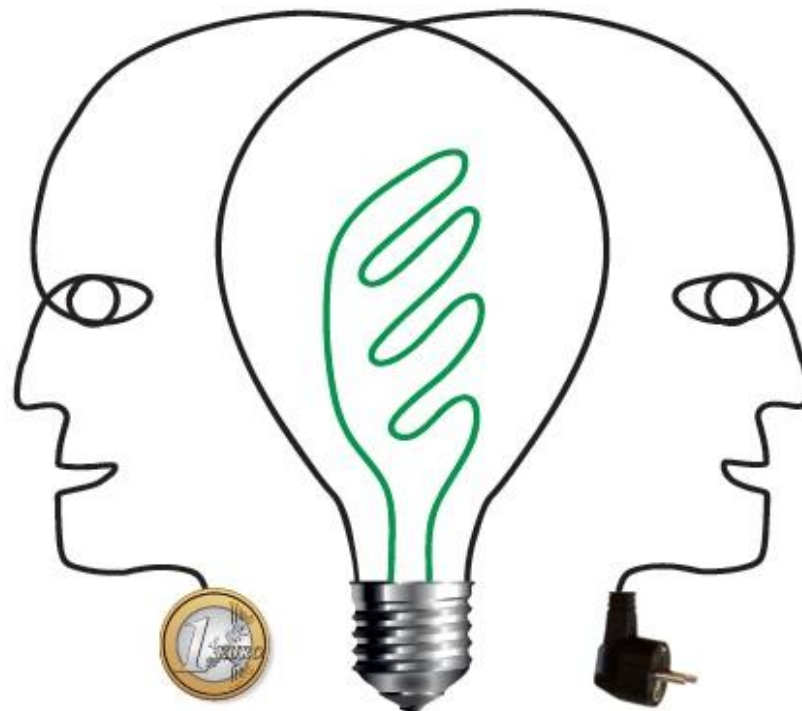
**Sekretarz Generalny Społecznej Rady ds.
Rozwoju Gospodarki Niskoemisyjnej
www.rada-npre.pl**

X Międzynarodowa Konferencja

NEUF 2014

**ENERGETYKA
A GOSPODARKA
NISKOEMISYJNA**

**CZYLI CO ZROBIĆ,
ŻEBY SIĘ OPŁACAŁO.**



ORGANIZATOR

PROCESY
INWESTYCYJNE

PATRONAT MERYTORYCZNY



26 CZERWCA 2014 (CZWARTEK)
SALA POD KOPUŁĄ W MINISTERSTWIE GOSPODARKI
WARSZAWA, PL. TRZECH KRZYŻY 3/5.