

**"Inwestycje PGE w kontekście
możliwości pozyskania bezpłatnych
uprawnień do emisji CO2"**

**Marek Wdowiak
Dyrektor Departamentu Inwestycji
PGE GiEK S.A.**





**Projekty inwestycyjne
zgłoszone jako „fizycznie rozpoczęte”
przed 31.12.2008r.**

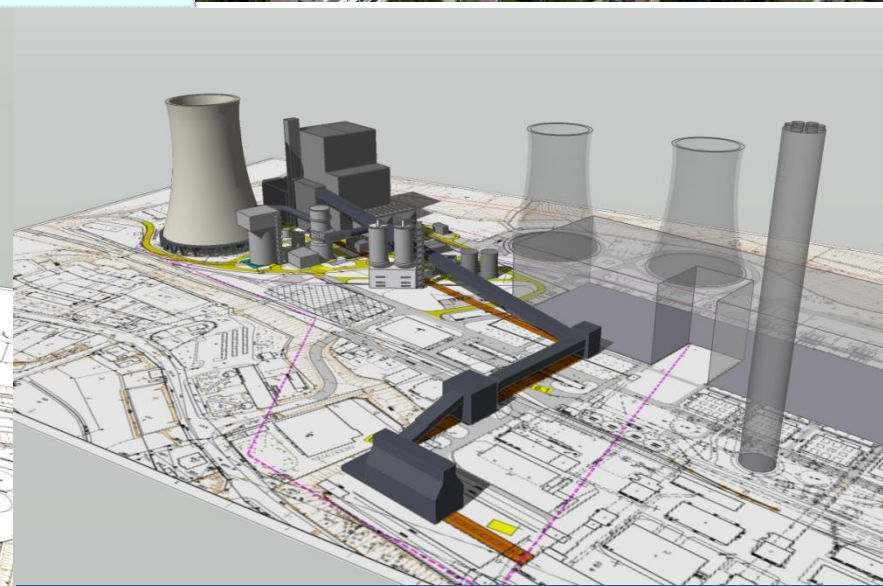
Elektrownia Bełchatów – Blok „14”

| | |
|---|-------------------|
| Termin realizacji | 2011 rok |
| Moc elektryczna zainstalowana | 858 MWe |
| Sprawność energetyczna netto | 41,7% |
| Produkcja energii elektrycznej | 6,2 TWh/rok |
| Prognozowana emisja CO ₂ | 5 500 tys. Mg/rok |
| Prognozowana emisja CO ₂ z instalacją CCS | 3 700 tys. Mg/rok |



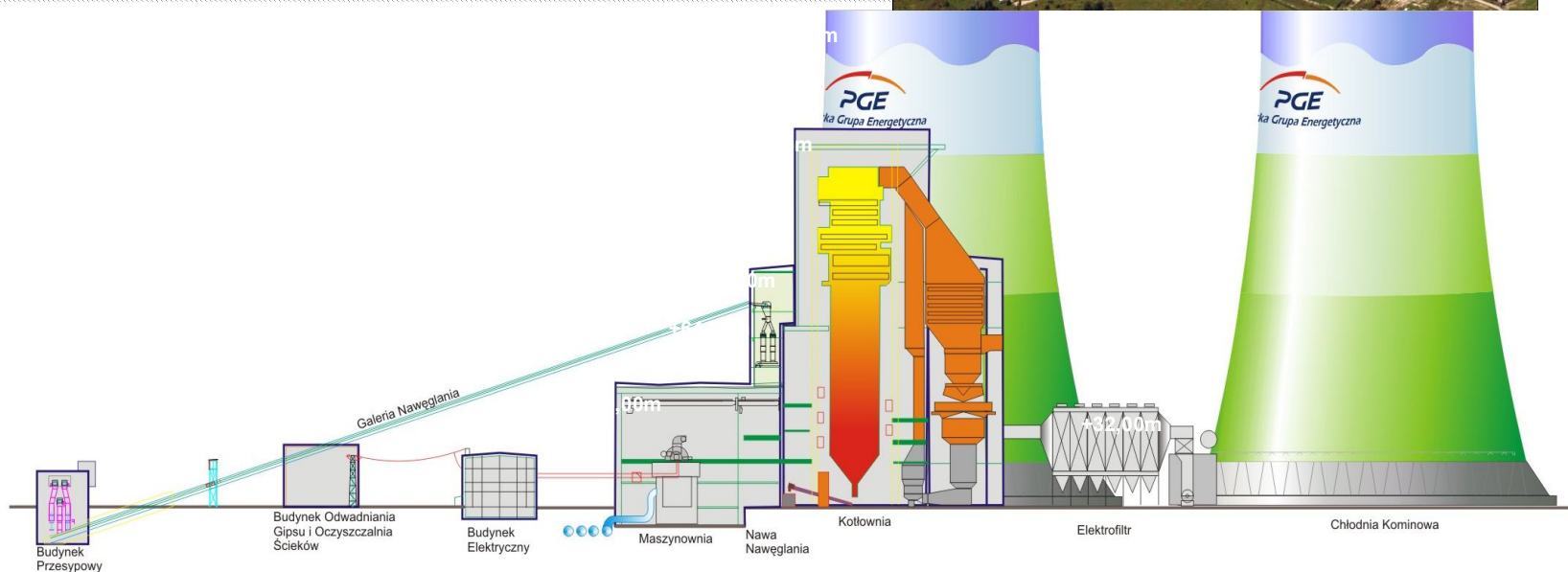
Elektrownia Turów – Blok 11

| | |
|--------------------------------|--------------------------------|
| Termin realizacji | 2016 rok |
| Łączna moc zainstalowana | 460 MWe |
| Sprawność energetyczna netto | ~ 41,5% |
| Produkcja energii elektrycznej | ~ 3 TWh |
| Technologia | Kocioł pyłowy na param. nadkr. |
| Prognozowana emisja CO2 | 2 800 tys. Mg/rok |



PGE Elektrownia Opole S.A. – Bloki 5&6

| | |
|--------------------------------|-------------------------------|
| Termin realizacji | 2015/2016 rok |
| Moc elektryczna zainstalowana | 2 x 800÷900MWe |
| Produkcja energii elektrycznej | ~ 13,2 TWh |
| Sprawność energetyczna netto | 46% |
| Technologia | Kotły pyłowe na param. nadkr. |
| Prognozowana emisja CO2 | 10 100 tys. Mg/rok |



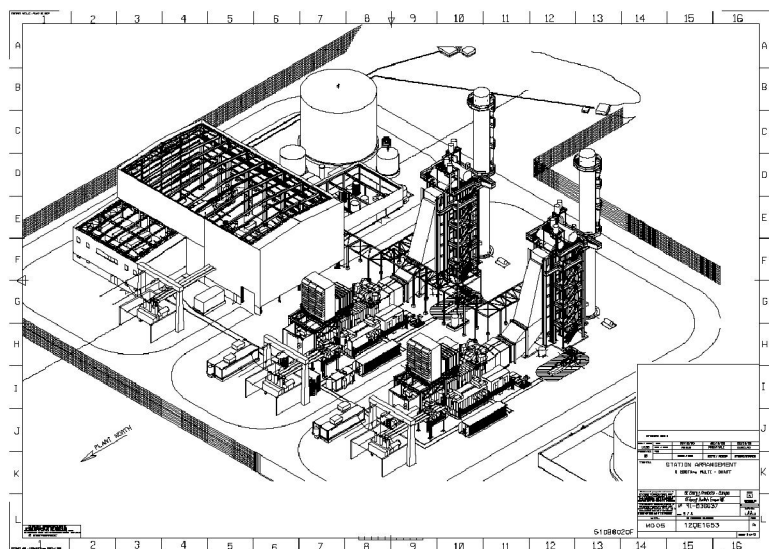
ZEDO – Elektrownia Dolna Odra – bloki gazowo - parowe 2 x 430 MW (pierwotnie zgłoszono bloki węglowe 2 x 800 MW)

| | |
|--|-------------------|
| Termin realizacji | 2016/2018 rok |
| Łączna moc zainstalowana | 860 MWe |
| Sprawność bloku netto | ~ 58% |
| Produkcja energii elektrycznej z jednego bloku | ~ 6,4 TWh |
| Prognozowana emisja CO2 | 2 200 tys. Mg/rok |



Elektrociepłownie Bydgoszcz, Gorzów, Pomorzany – bloki gazowo – parowe 240 MW

| | |
|--|-----------------|
| Termin realizacji | 2015 rok |
| Łączna moc zainstalowana | 239 MWe |
| Sprawność energetyczna w skojarzeniu netto | ~ 84% |
| Sprawność energetyczna w kondensacji netto | ~ 55,6% |
| Produkcja ciepła | 4 188 TJ/rok |
| Produkcja energii elektrycznej | 1,6 TWh |
| Prognozowana emisja CO ₂ | 700 tys. Mg/rok |



Wnioski

Założenia Komunikatu Komisji Europejskiej w sprawie wytycznych do wdrożenia Artykułu 10c Dyrektywy 2003/87/EC.KE. są niekorzystnych dla energetyki polskiej

Wnioski

➤ koncepcja ustalenia maksymalnego przydziału uprawnień dla kraju na poziomie 50% w ujęciu średniorocznym w okresie 2013-2020, w odniesieniu do przydziału w 2013 r.

Komentarz: jest to podejście niekorzystne z punktu widzenia ilości darmowych uprawnień w całym okresie, niż przydział liniowy, który był odrzucony podczas uzgodnień politycznych w 2008 r. jako zbyt radykalny.

Wnioski

➤ w odniesieniu do definicji fizycznie rozpoczętych inwestycji, wymóg posiadania wyraźnych zezwoleń ze strony kompetentnego urzędu na prace budowlane stanowi istotne ograniczenie.

Komentarz: takie podejście jest niezgodne z tekstem dyrektywy – powinniśmy odnosić się do procesu inwestycyjnego, nie budowlanego. Ponadto, w polskim prawie dopuszcza się rozpoczęcie prac przygotowawczych na terenie budowy bez pozwolenia na budowę, co było pisemnie zgłaszane KE i spotkało się z jej wcześniejszym rozumieniem;

Wnioski

- **procedura oceny wniosku derogacyjnego powinna być czytelna i przeprowadzana bez zbędnej zwłoki.**

Komentarz: w dyrektywie nie ma mowy o konieczności publikowania wniosków derogacyjnych, a jedynie raportów z realizacji inwestycji w KPI. Upublicznianie wniosków może przedłużać lub blokować konsultacje wniosku.

Wnioski

- **obowiązek realizacji inwestycji w wysokości równej kwocie odpowiadającej darmowym przydziałom powinien, jak zakładano wcześniej, spoczywać na państwie członkowskim, nie na indywidualnych instalacjach.**

Wnioski

- Państwo powinno być w stanie dofinansować inwestycje w KPI z przychodów z aukcji, pod warunkiem, że ta kwota nie będzie brana pod uwagę w rozliczeniach KPI zgodnie z art. 10 (1).
- do KPI powinny być zaliczane wszystkie inwestycje w nowe moce zmniejszające emisyjność polskiej energetyki, łącznie z tymi, które będą realizowane w celu zapewnienia dodatkowej podaży energii elektrycznej wynikającej z rozwoju gospodarczego kraju.

Dziękuję za uwagę

