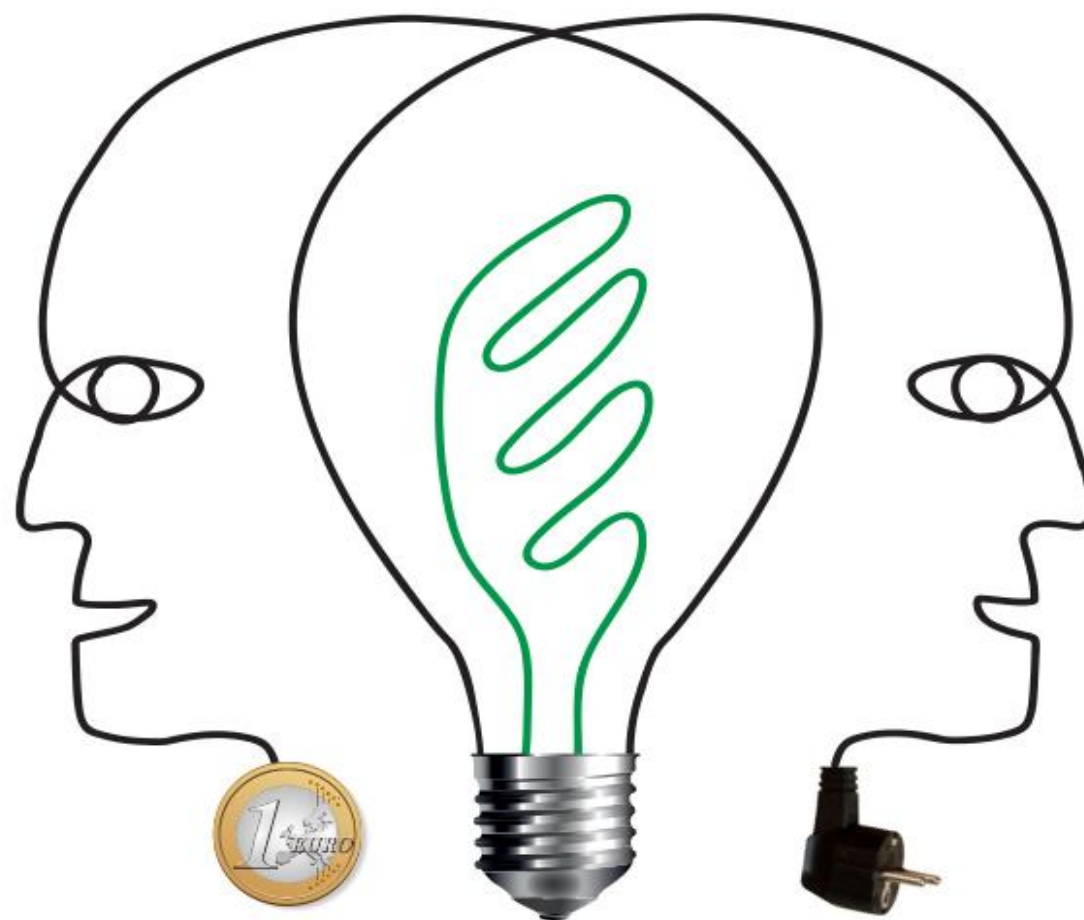




IX Międzynarodowa Konferencja

NEUF 2013



INWESTYCJE W NISKOEMISYJNĄ ENERGETYKĘ

21 czerwca 2013 godz. 8:30, Ministerstwo Gospodarki, Sala pod Kopułą, pl. Trzech Krzyży 3/5, Warszawa



IX Międzynarodowa Konferencja

NEUF 2013



Polskie Sieci Elektroenergetyczne
Spółka Akcyjna

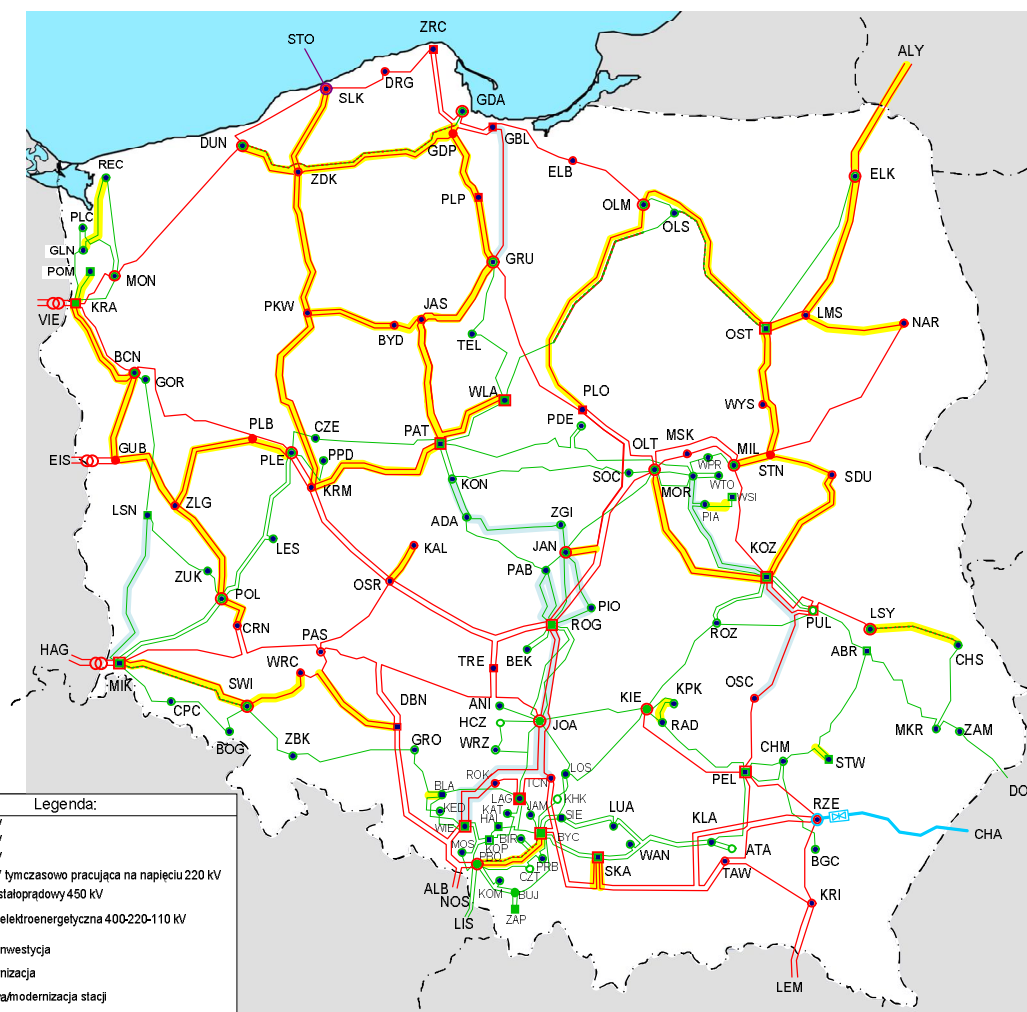
Potrzeby i plany inwestycyjne polskiej energetyki



Planowane inwestycje w okresie 2013-2025

Planowane efekty realizacji inwestycji :

- budowa około 4 tysięcy km nowych torów linii 400 kV,
- modernizacja istniejących linii 400 i 220 kV o długości około 2,5 tysiąca km,
- wybudowanie 17 nowych obiektów stacyjnych,
- modernizacja 21 istniejących stacji i rozdzielni
- montaż około 50 szt. autotransformatorów.





Bariery formalno-prawne w rozwoju infrastruktury przesyłowej

- Brak skutecznych mechanizmów lokalizujących inwestycje w MPZP,
- Długotrwały i obarczony ryzykiem proces pozyskiwania decyzji niezbędnych do rozpoczęcia inwestycji (decyzja o uwarunkowaniach środowiskowych, decyzja lokalizacyjna, tytuł prawny do gruntu, pozwolenie na budowę),
- Pozyskiwanie tytułu prawnego do gruntów odrębnie dla każdej nieruchomości,
- Możliwość wzruszania i uchylecia decyzji po rozpoczęciu budowy.



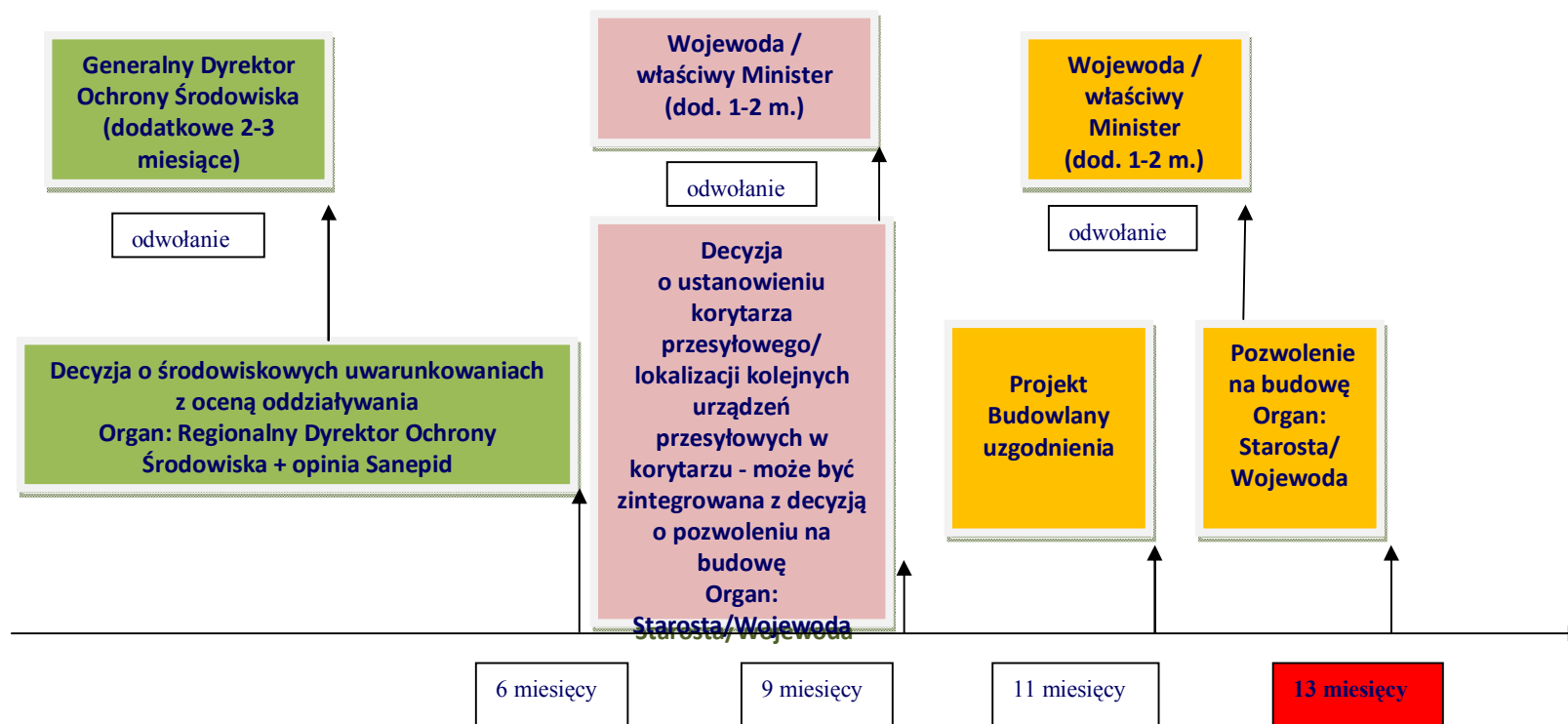
Projekt ustawy o korytarzach przesyłowych

Projekt ustawy usprawnia procedury związane z uzyskaniem decyzji umożliwiających realizację inwestycji liniowych, w tym m.in.:

- wprowadzi jedną decyzję dla całej inwestycji bez konieczności zmiany/uchwalania MPZP na trasie przebiegu planowanej linii, w której ustala się lokalizację urządzeń i nabywa się tytuł prawny do gruntów,
- ułatwi pozyskanie decyzji o środowiskowych uwarunkowaniach (wyeliminowanie obowiązku zgodności z istniejącymi MPZP trasy planowanej linii),
- skróci postępowania w sprawie wydania decyzji poprzez precyzyjne określenie wymaganych terminów dla organów wydających decyzje i warunków oraz terminów składania odwołań,
- wprowadzi możliwość ustalenia korytarza przesyłowego i udzielenia pozwolenia na budowę urządzenia przesyłowego w jednej decyzji wydawanej przez jeden organ.



Procedura wg projektu ustawy o korytarzach przesyłowych





Podsumowanie

- **Realizacja planów inwestycyjnych PSE S.A. związanych z przyłączeniem nowych odnawialnych i konwencjonalnych źródeł energii, jak również z rozbudową połączeń transgranicznych jest istotnie utrudniona ze względu na brak w polskim prawie skutecznych mechanizmów legislacyjnych umożliwiających terminowe i skuteczne pozyskiwanie uzgodnień i decyzji formalno-prawnych** niezbędnych do budowy obiektów elektroenergetycznych – w szczególności lokalizacji inwestycji w planach zagospodarowania przestrzennego.
- **Uchwalenie Ustawy o korytarzach przesyłowych zapewni skuteczną ścieżkę pozyskiwania decyzji administracyjnych**, niezbędnych dla realizacji obiektów sieci przesyłowej, a w konsekwencji **pozwoli na skrócenie i terminową realizację inwestycji sieciowych**.
- Ustawa o korytarzach przesyłowych wprowadzi podobne rozwiązania wspomagające realizację inwestycji sieciowych jak w propozycji KE dla budowy transeuropejskiej infrastruktury energetycznej (projekty PCI) i mechanizmy zastosowane w innych krajach europejskich (Niemcy, Holandia).



IX Międzynarodowa Konferencja

NEUF 2013



Polskie Sieci Elektroenergetyczne
Spółka Akcyjna

Dziękuję za uwagę

Marcin Laskowski
Dyrektor Departamentu Inwestycji