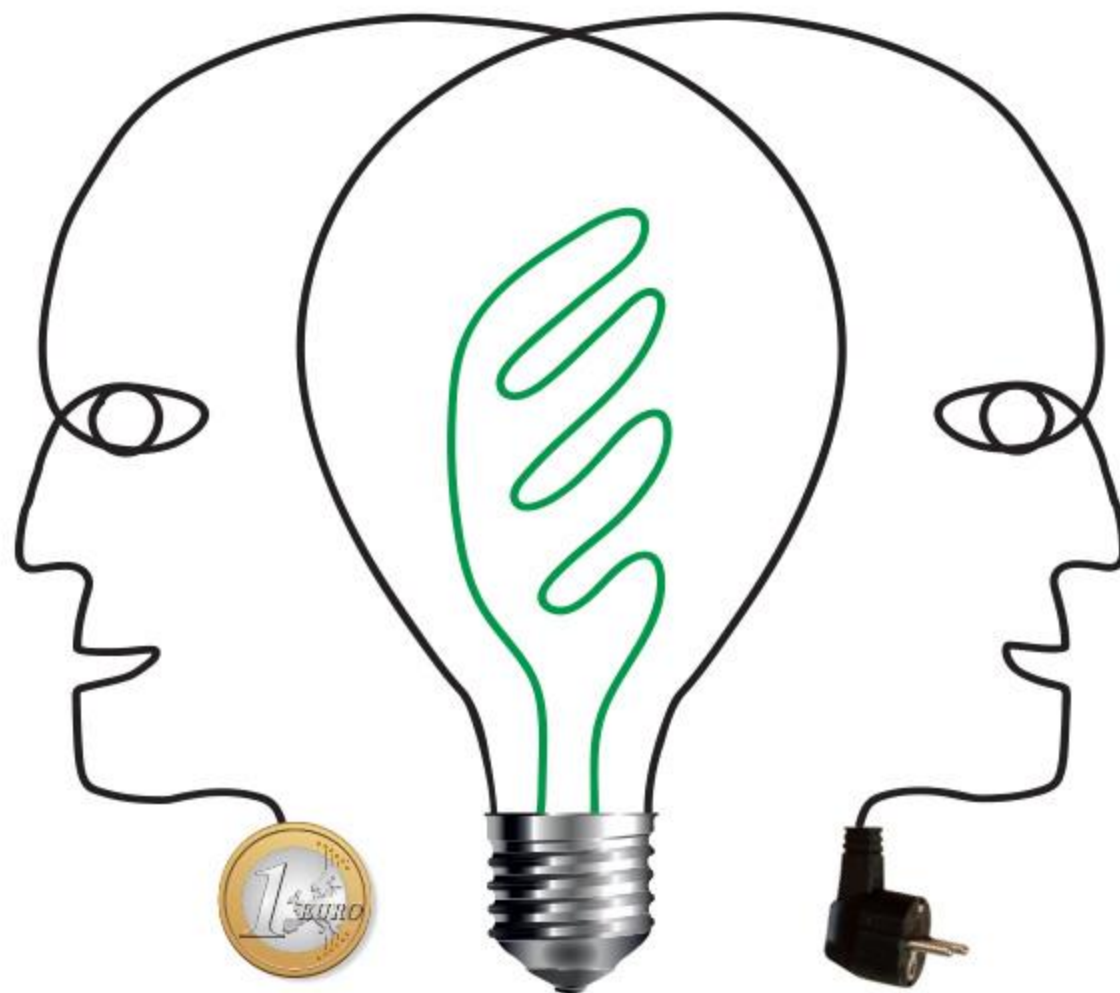


IX Międzynarodowa Konferencja

NEUF 2013

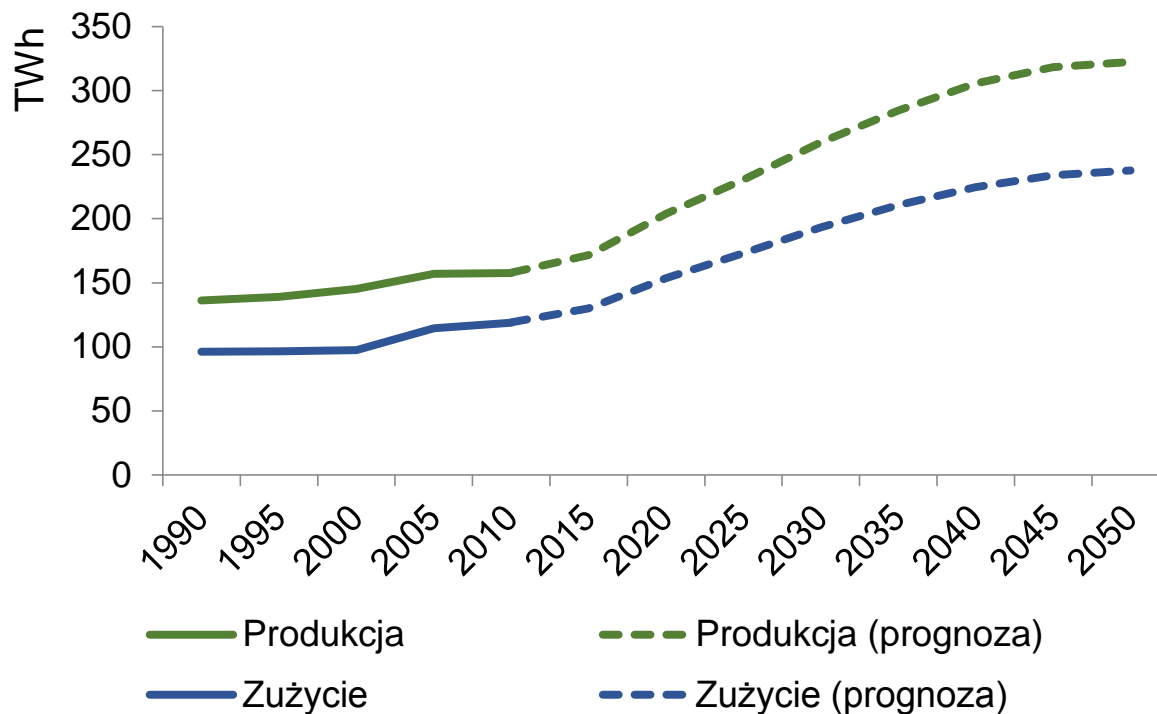


INWESTYCJE W NISKOEMISYJNĄ ENERGETYKĘ

21 czerwca 2013 godz. 8:30 Ministerstwo Gospodarki, Sala pod Kopuła, pl. Trzech Krzyży 3/5, Warszawa



Popyt na energię elektryczną, 1990-2050





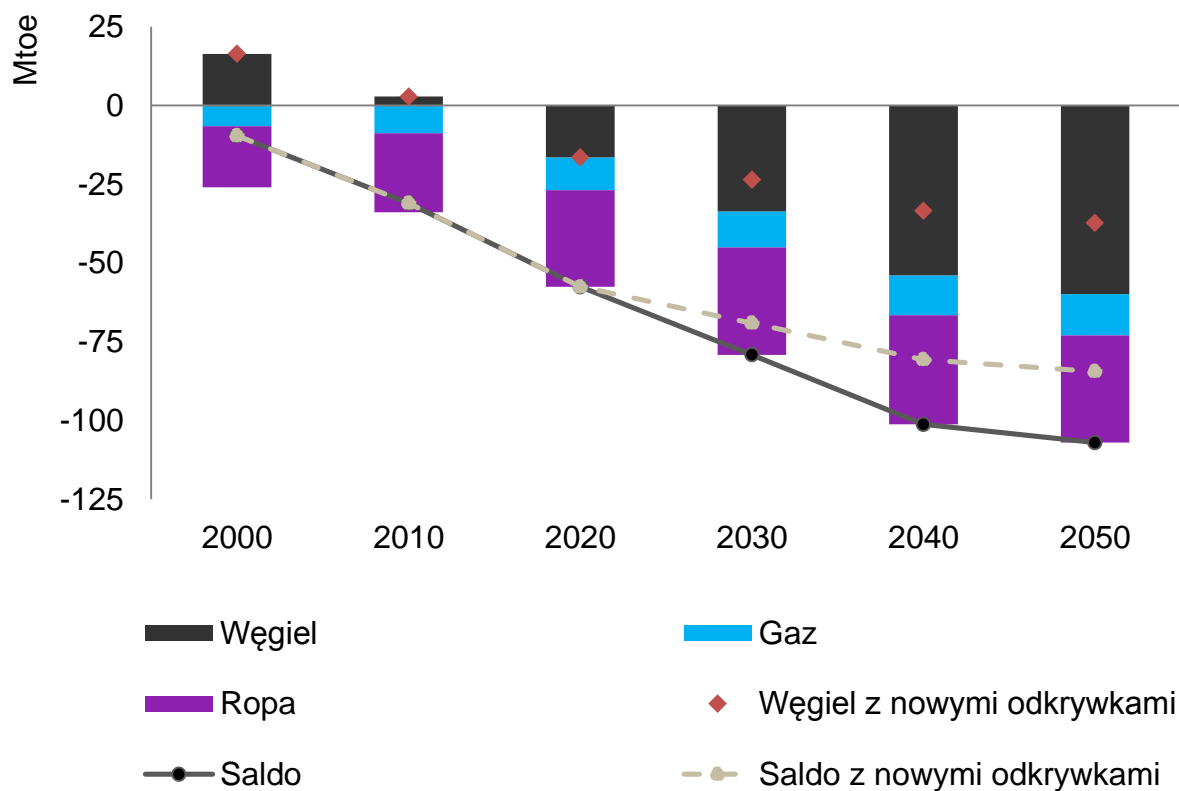
Przyszłość polskiego węgla

	Jm.	2010	2020	2030	2040	2050
Węgiel kamienny	mln ton	94	60	47	35	28
Węgiel brunatny bez nowych odkrywek	mln ton	61	60	46	10	0
Węgiel brunatny utrzymanie wydobywania	mln ton	61	60	60	60	60
Węgiel brunatny zwiększenie wydobywania	mln ton	61	60	95	110	110
Gaz	mld m ³	5	6	8	9	9
Ropa	mln ton	0,8	0,4	0,2	0,2	0,1

Źródło: Niskoemisyjna Polska 2050



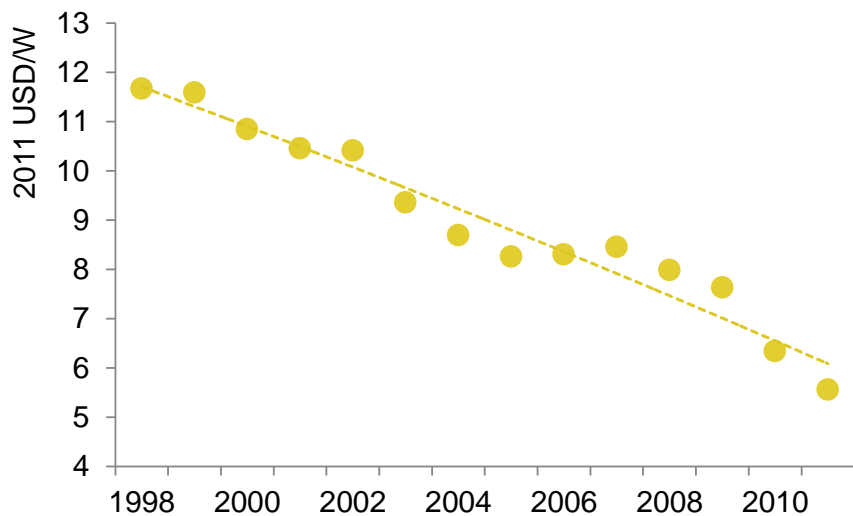
Saldo handlu surowcami energetycznymi





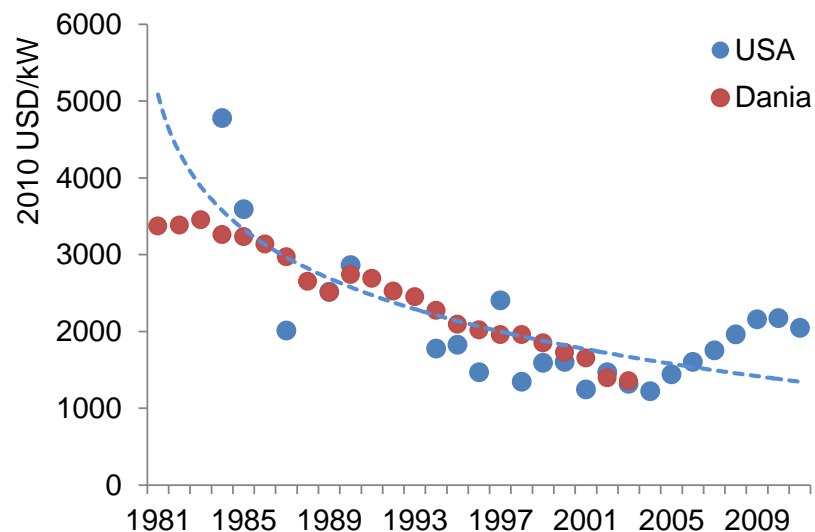
Koszty instalacji OZE

Koszt instalacji PV w USA, 1998-2011



Źródło: LBNL

Koszt instalacji wiatrowych w USA i Danii, 1981-2011



Źródło: IRENA 2012



- ✓ Popyt na **energię elektryczną** będzie rósł
- ✓ Czas polskiego węgla się kończy – im więcej węgla w miksie tym mniejsze **bezpieczeństwo energetyczne**
- ✓ Generacja rozproszona może przynieść **więcej korzyści** niż się spodziewamy
- ✓ Co będzie **podstawą miksu**? Gaz? Atom? Węgiel + CCS?
- ✓ **Cel modernizacji** energetyki: zdywersyfikowany, stabilny i przyjazny otoczeniu miks



IX Międzynarodowa Konferencja

NEUF 2013

Dziękuję za uwagę!

www.np2050.pl