

**BIAŁE CERTYFIKATY
propedeutyka**

<u>Krzysztof</u>	<u>Żmijewski</u>
Andrzej	Kassenberg
Dariusz	Koc
Grzegorz	Onichimowski
Arkadiusz	Węglarz
Tomasz	Wieczorek

CEL STRATEGICZNY SYSTEMU BC

- POPRAWA EFEKTYWNOŚCI ENERGETYCZNEJ POLSKIEJ GOSPODARKI
- UZYSKANIE ZNACZNEJ REDUKCJI EMISJI CO₂

- DYREKTYWA O EFEKTYWNOŚCI ENERGETYCZNEJ 2006/32/WE 9%
ENERGII KOŃCOWEJ W 2016r.
A KONKRETNIE 4 596 ktoe
- PROGRAM 3x20 NA 2020 W ZAKRESIE
EFEKTYWNOŚCI UŻYTKOWANIA
ENERGII PIERWOTNEJ

Zwracamy uwagę na dualność podejścia

KONIECZNOŚĆ DOKŁADNOŚCI W ZAKRESIE

- WIELOTOROWEGO
MONITOROWANIA –
WIELOŚĆ CELÓW
- WIELOPARAMETROWEJ
REGULACJI – SYSTEM MUSI
BYĆ DYNAMICZNY I
ELASTYCZNY

- **JEST TYLKO JEDEN ODCIEŃ BIELI**
- **SYSTEM OBSŁUGUJE TRZY OSZARY INWESTOWANIA W EE**
 - UŻYTKOWANIA
 - DYSTRYBUCJI I PRZESYŁU
 - WYTWARZANIA
- **POWYŻSZE ROZRÓŻNIENIE WIDOCZE JEST TYLKO W CHWILI UZYSKIWANIA PRAW DO EMISJI**

KONIECZNOŚĆ DOKŁADNOŚCI W ZAKRESIE

- WIELOTOROWEGO
MONITOROWANIA –
WIELOŚĆ CELÓW
- WIELOPARAMETROWEJ
REGULACJI – SYSTEM MUSI
BYĆ DYNAMICZNY I
ELASTYCZNY

- DOTYCZY MODERNIZACJI
 - Elektrowni systemowych
 - Elektrociepłowni
 - Kotłowni komunalnych i przemysłowychwyłączne w zakresie podstawowego ciągu technologicznego

**Poziom minimalnych mocy do Ustawy po decyzji
Ministra Gospodarki**

- DOTYCZY MODERNIZACJI
 - Sieci elektroenergetycznych
 - Sieci gazowych
 - Sieci ciepłowniczych
 - Energetyki rozproszonej nie uwzględnionej w wytwarzaniu o ile zmniejsza ona straty przesyłowe

- DOTYCZY MODERNIZACJI i INWESTYCJI (ZAKUPÓW) SUBSTYTUCYJNYCH
 - w gospodarstwach domowych
 - w sektorze komunalnym
 - w przemyśle i usługach

Nie przewiduje się wykluczeń – równouprawnienie podmiotów

- Zasada otwartości - SYSTEM MOŻE WSPÓŁPRACOWAĆ Z KAŻDYM INNYM SYSTEMEM WSPARCIA – brak konieczności kontroli i skomplikowanej sprawozdawczości
- Zasada żarówki - JEŚLI INWESTYCJA FUNKCJONUJE KRÓCEJ NIŻ 15 LAT TO UWZGLĘDNIA SIĘ ODPOWIEDNI UŁAMEK
- Zasada fabryki spinaczy – JEŚLI INWESTYCJA ZWIĘKSZA MOCE PRODUKCYJNE TO LICZY SIĘ TYLKO CZĘŚĆ SUBSTYTUCYJNA

- Zasada lodówki - MODERNIZOWANE INSTALACJE NALEŻY UTYLIZOWAĆ
- Zasada kwantowa – ISTNIEJE MINIMALNA WIELKOŚĆ CERTYFIKATU O KTÓRY MOŻNA SIĘ UBIEGAĆ np. 1 toe

Poziom minimalnych mocy do Ustawy po decyzji Ministra Gospodarki

- Zasada katalogu – SYSTEM WIDZI TYLKO TE DZIAŁANIA, KTÓRE OPISANE SĄ W SYSTEMOWYM KATALOGU INWESTYCJI PROEFEKTYWNOŚCIOWYCH **SKIP**

Nowelizacja do decyzji Ministra Gospodarki

- Zasada audytu – KAŻDE PRZEDSIĘWZIĘCIE MUSI MIEĆ AUDYT

- Dla prostych działań – audyt proforma 1 strona A4
- Dla złożonych – audyt bilansu oszczędności

Ważny jest tylko poziom oszczędności i ten stanowi deklarację inwestora.

Zasada wymierności – W KATALOGU
UMIESZCZONE SĄ TYLKO TE DZIAŁANIA
INWESTYCYJNE, DLA KTÓRYCH OKREŚLIĆ
MOŻNA KONKRETNY, WYMIERNY REZULTAT W
POSTACI ILOŚCI ZAOSZCZĘDZONYCH MWh
WYZNACZONYCH JAKO ŚREDNIA ROCZNA Z
OKRESU 15 - LETNIEGO PRZY ZAŁOŻENIU
STATYSTYCZNYCH WARUNKÓW
FUNKCJONOWANIA I UŻYTKOWANIA

Prawo do emisji białych certyfikatów uzyskuje się w wyniku rozstrzygnięcia przetargu na inwestycje oszczędzające energię, o których mowa w Ustawie Prawo Energetyczne Art. 16a ust 8.

WYGRANIE PRZETARGU OZNACZA AUTOMATYCZNĄ EMISJĘ UZYSKANYCH BIAŁYCH CERTYFIKATÓW

CERTYFIKATAMI OBRACA SIĘ NA GIEŁDZIE
LUB W SYSTEMIE OTC – Z OBOWIĄZKIEM
REJESTRACJI TRANSAKCJI



UMARZNIĘ CERTYFIKATÓW

FIRMY OBRACAJĄCE ENERGIĄ BĘDĄ
MIAŁY OBOWIĄZEK UMORZENIA LICZBY
CERTYFIKATÓW PROPORCJONALNEJ DO
SPRZEDANEJ ODBIORCOM KOŃCOWYM
ENERGII – W PRZELICZENIU NA EN.
PIERWOTNĄ

Wysokość obowiązku umarzania do decyzji Ministra
Gospodarki, zakres podmiotów do definicji w ustawie,
proponujemy wyłączyć tzw. małych dystrybutorów wg.
deinicji Unii

- ◆ Stawiający w przetargu określa wolumen certyfikatów, o które się ubiega (w Mtoe) oraz koszt energetyczny tychże certyfikatów zdefiniowany jako ilość energii zaoszczędzonej w wyniku przeprowadzenia inwestycji proefektywnościowej. Koszt energetyczny podaje się w postaci wskaźnika

$$\varphi = \frac{V_o}{V_c}$$

$$\varphi = \frac{V_o}{V_c}$$

- V_c wolumen certyfikatów, o które ubiega się podmiot
- V_o ilość energii zaoszczędzonej średnio w ciągu roku w wyniku proponowanej przez podmiot inwestycji.

◆ Obowiązek zgłoszenia uchybień spoczywa na podmiocie prowadzącym inwestycje. Nie zgłoszenie uchybienia do końca roku emisyjnego traktowane jest jako istotne naruszenie zobowiązań wynikających z deklaracji przetargowej.

PARAMETRY REGULACYJNE SYSTEMU 1

Zadanie	Realizator	Charakter
Cel indykacyjny Poziom poprawy efektywności energetycznej gospodarki w roku 2020	Rada Ministrów w porozumieniu z Komisją Europejską	Charakter strategiczny Nie tylko System odpowiada za osiągnięcie celu
Limit emisji BC w danym roku budżetowym	Minister Gospodarki	Charakter taktyczny ma wpływ na poziom wzrostu kosztów energii
Wysokość opłaty zastępczej	Minister Gospodarki	----- // -----
Obowiązek umarzania BC w danym roku budżetowym	Minister Gospodarki	----- // -----
Wysokości kar	Ustawa	Charakter represyjny
Katalog działań	Minister Gospodarki	Charakter taktyczny
Zasady audytu	Minister Gospodarki w porozumieniu z Ministrem Środowiska	Charakter taktyczny

PARAMETRY REGULACYJNE SYSTEMU 2

Terminy przetargów	Prezes URE	Charakter reg- operacyjny
Wartość wskaźnika f- -zakres puli wygrywającej	Prezes URE	Charakter reg- operacyjny
Kontrola obowiązku umorzenia	Prezes URE	Charakter reg- operacyjny
Nakładanie obowiązku umorzenia	Prezes URE	Charakter reg- operacyjny
Prowadzenie przetargów	TGE S.A.	Charakter wykonawczy
Rejestracja	TGE S.A.	Charakter wykonawczy
Obrót giełdowy	TGE S.A.	Charakter wykonawczy
Monitoring inwestycji	BOSBC	Charakter wykonawczy
Monitoring audytów	BOSBC	Charakter wykonawczy
Monitoring stopnia realizacji celu indykatywnego	BOSBC	Charakter wykonawczy

Proponowany system niesłuchanie utrudnia korupcję, bo jest transparentny i nie wymaga decyzji administracyjnych a tylko systemowo-politycznych*

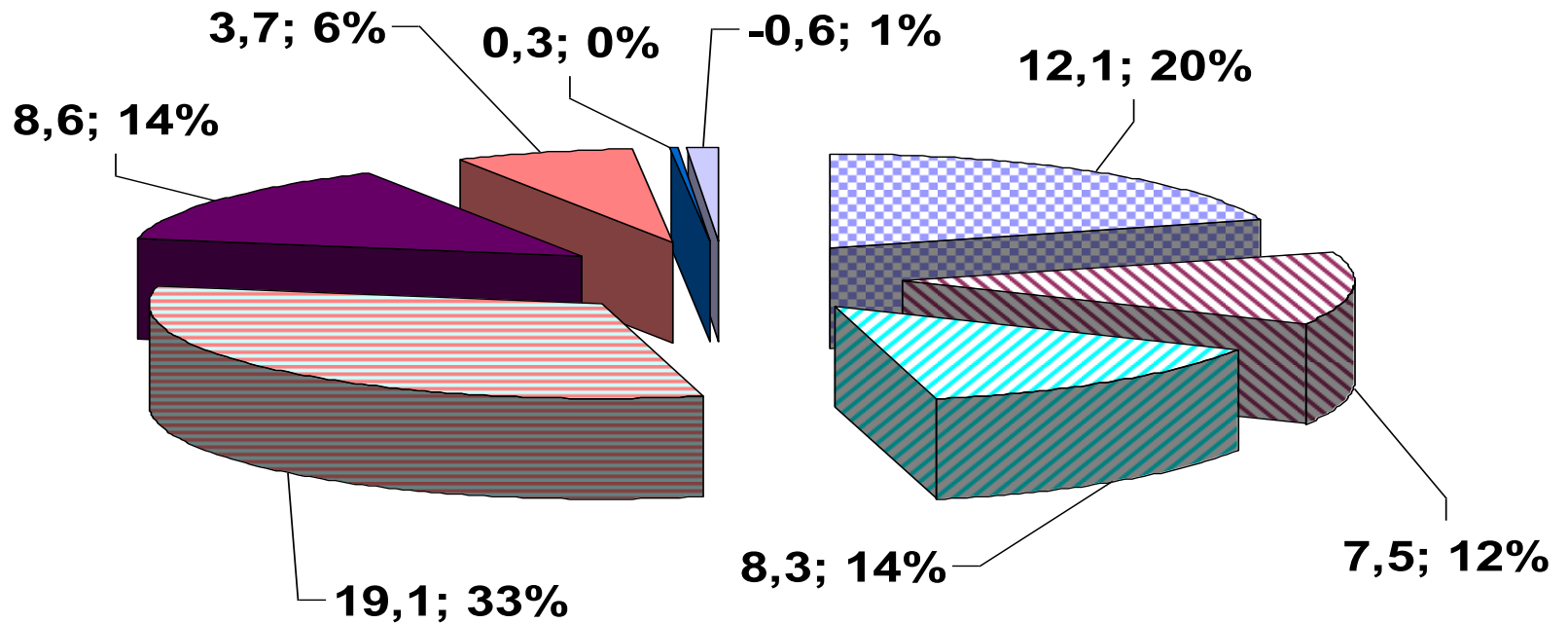
*w dobrym znaczeniu tego słowa



PRÓBA SYMULACJI

56,9
Mtoe

BILANS ENERGII KOŃCOWEJ



Węgiel

En. elektryczna

Gaz

Inne

Ciepło

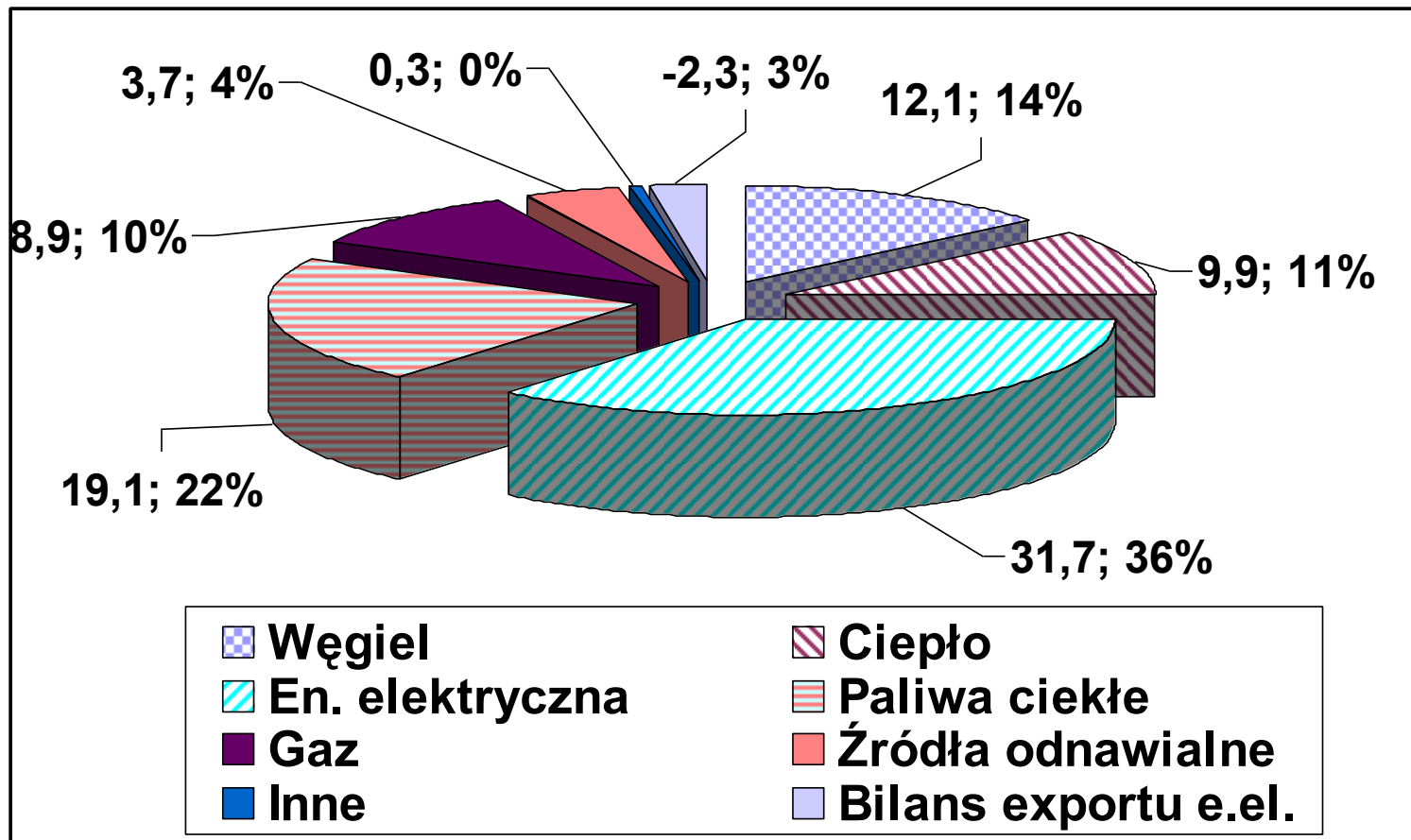
Paliwa ciekłe

Źródła odnawialne

Bilans exportu e.el.

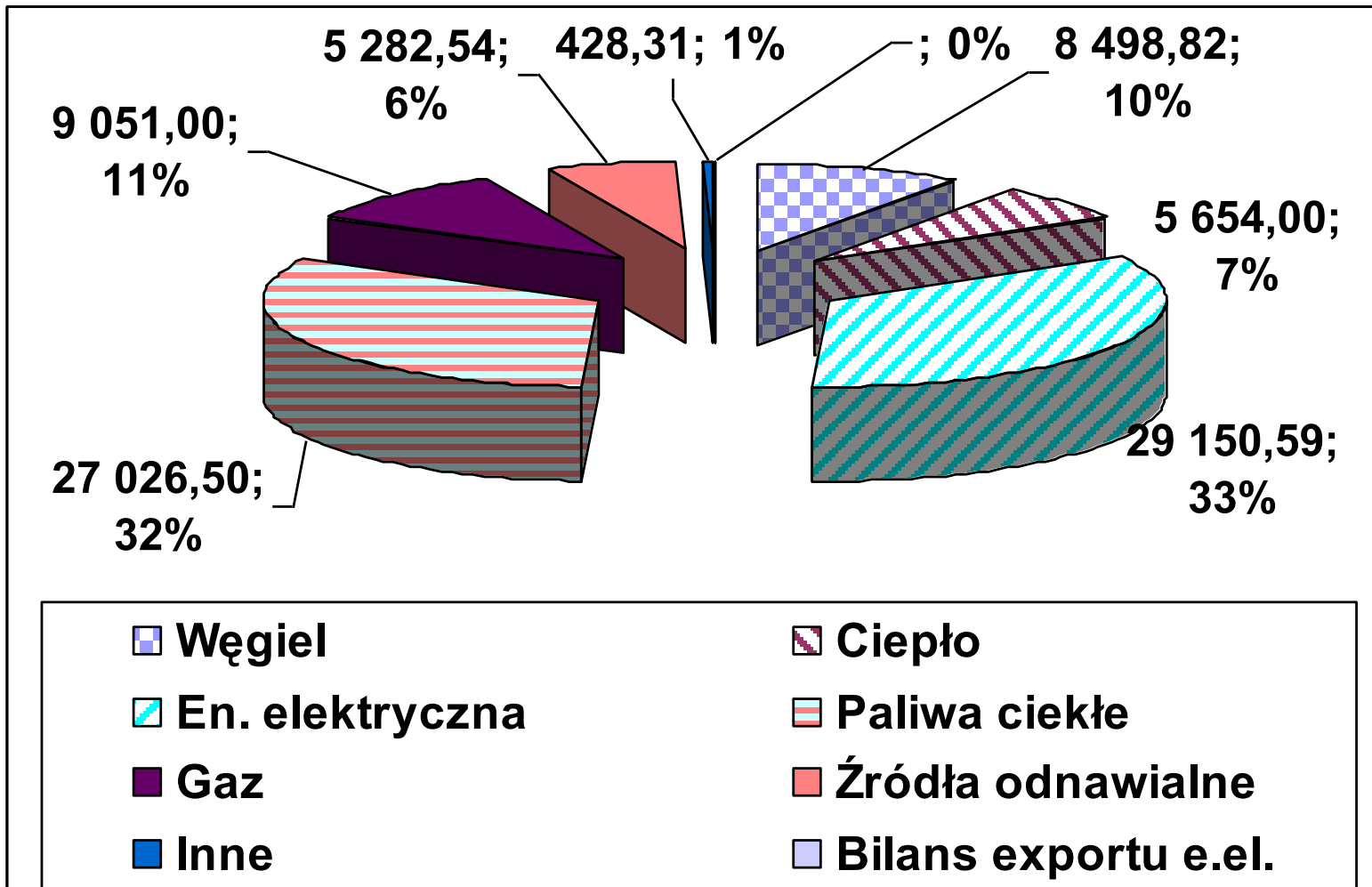
88,84
Mtoe

BILANS ENERGII PIERWOTNEJ



85 mld zł

PRZYCHODY



3%



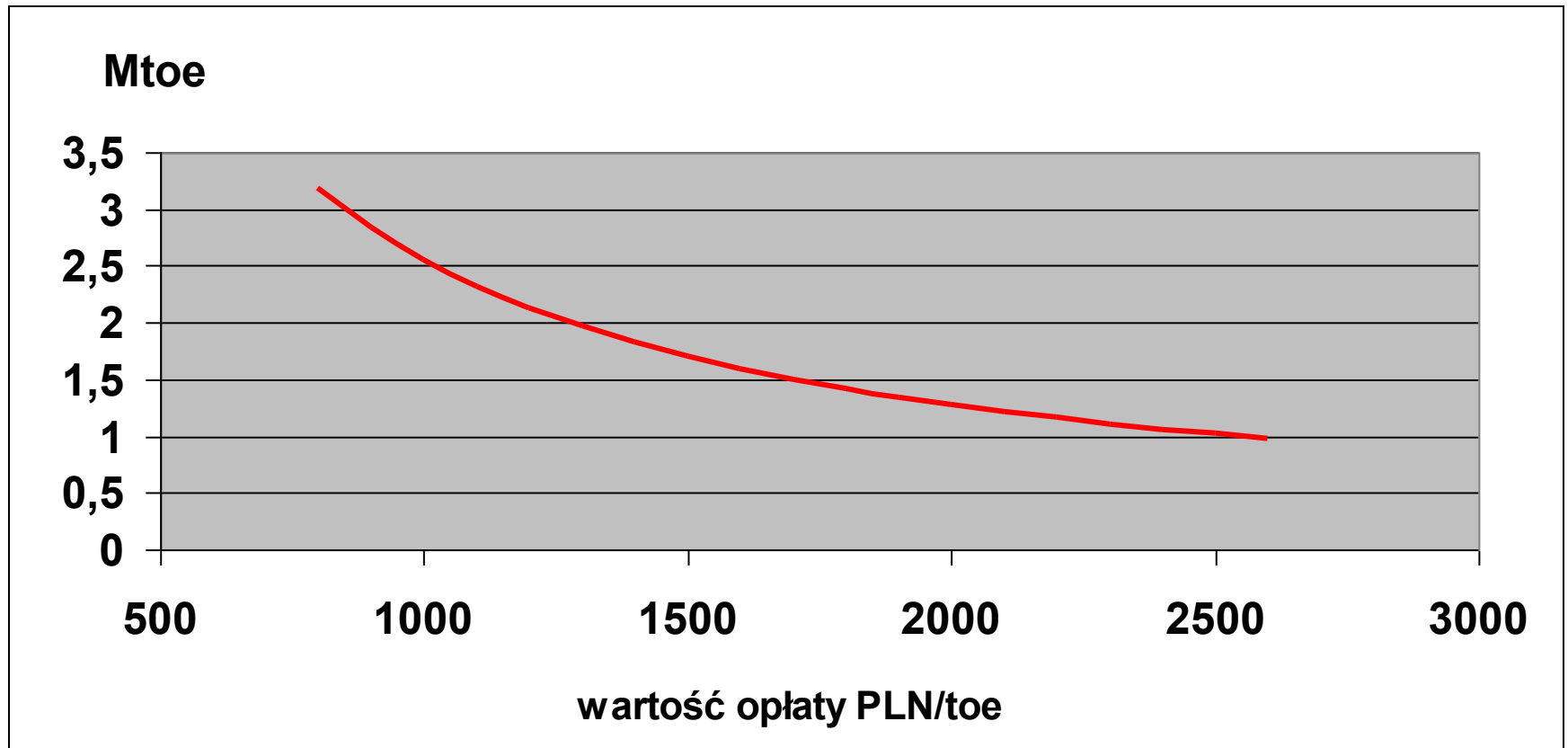
**Trzy % sprzedaży zewnętrznej
sektora paliwowo-
energetycznego to**

2.55 mld PLN

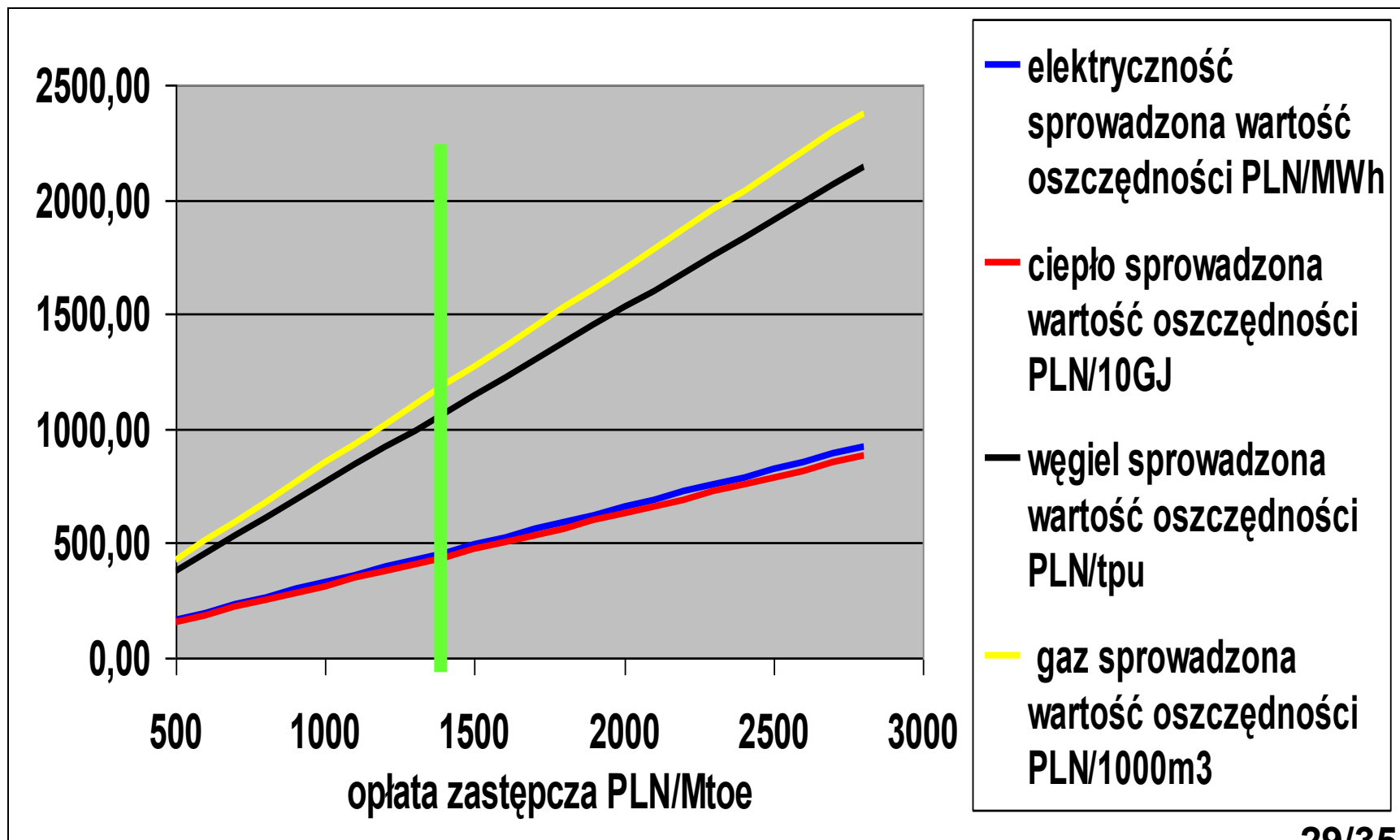
**Tyle można by przeznaczyć na
funkcjonowanie systemu
białych certyfikatów**

2.55 mld

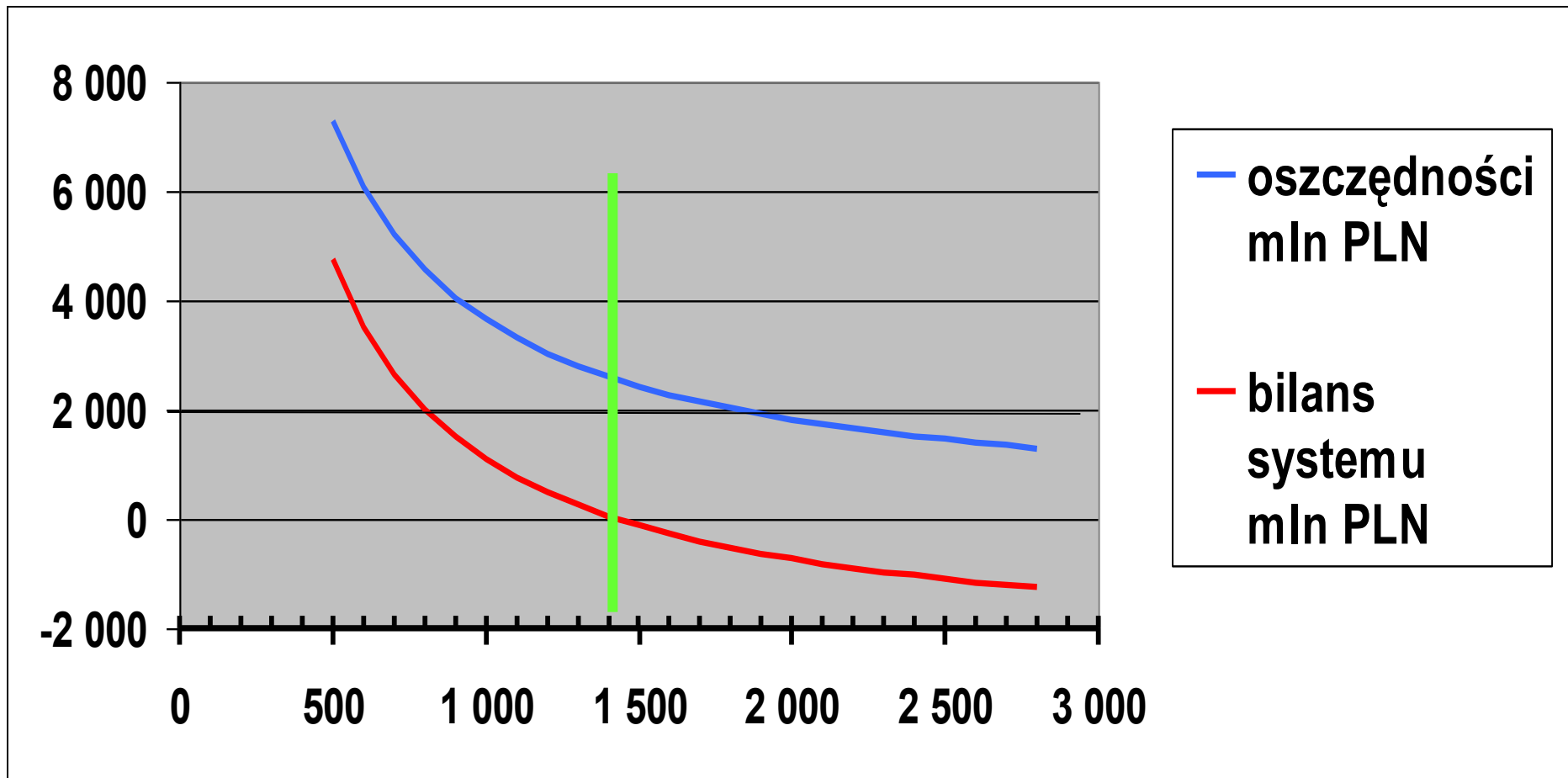
PULA EMISJI CERTYFIKATÓW



SPROWADZONE WARTOŚCI OSZCZĘDNOŚCI

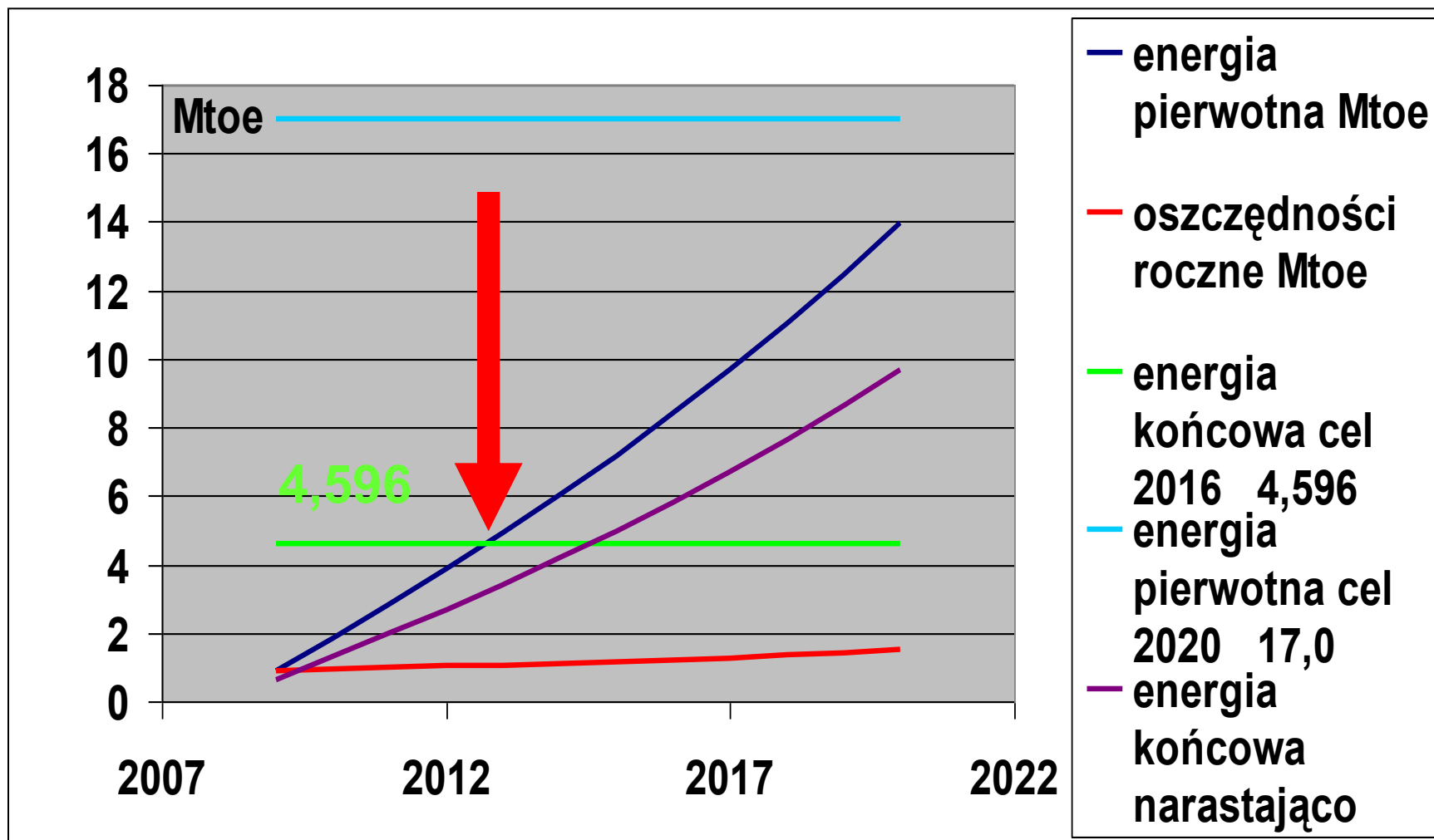


CAŁKOWITE WARTOŚCI OSZCZĘDNOŚCI



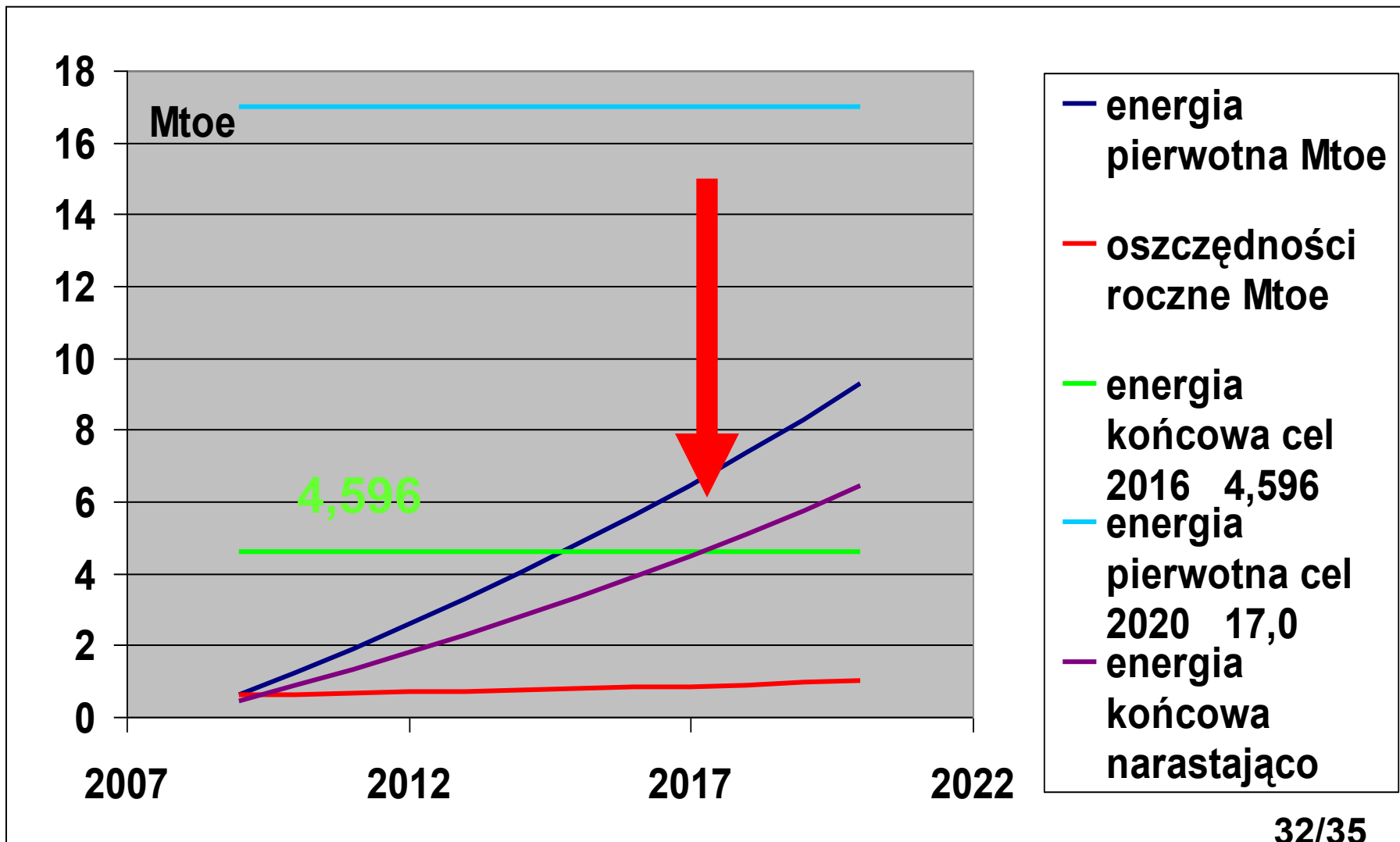
3%

EFEKTY DZIAŁANIA 1



2%

EFEKTY DZIAŁANIA 2



WSPÓŁCZYNNIKI TRANSFORMACJI

Energia

elektryczna $8,3 / 31,7 = 0,262$

Ciepło $7,5 / 9,9 = 0,758$

Gaz $8,6 / 8,9 = 0,966$

Do decyzji Ministra Gospodarki na podstawie
monitoringu sektora

**Proponujemy poziom inwestycji
zdefiniowany w przedziale
<2%; 3%>
wartości obrotów sektora
rocznie**

Do decyzji Rady Ministrów

Dziękuję



Dziękuję

Krzysztof Żmijewski