



## "Plan działań na rzecz zrównoważonego zużycia energii dla Warszawy w perspektywie do 2020 roku"

- **Zintegrowane podejście** do zrównoważonego zużycia energii oraz redukcji emisji gazów cieplarnianych w Warszawie do 2020 roku w związku z realizacją polityki klimatyczno-energetycznej UE
- Narzędzie do wdrażania gospodarki niskoemisyjnej w Warszawie
- **Cel główny:** zmniejszenie o 20% emisji CO<sub>2</sub> w roku 2020 w stosunku do roku bazowego 2007
- **Cel pomocniczy:** zmniejszenie o 20% zużycia energii w roku 2020 w stosunku do roku bazowego 2007



| Rok  | Zużycie energii [MWh/rok] | Emisja CO <sub>2</sub> [MgCO <sub>2</sub> /rok] |
|------|---------------------------|---|
| 2007 | 28 394 431                | 12 952 984                                      |
| 2020 | 22 715 545                | 10 362 387                                      |



## Budownictwo energooszczędne



„Plan Działań...” przewiduje powstanie do 2020 roku:

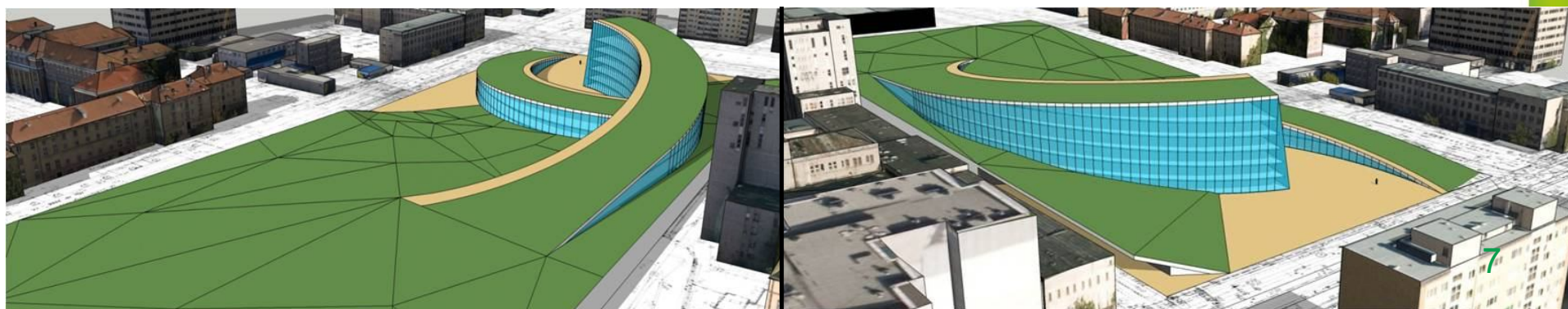
- 0,5 mln m<sup>2</sup> obiektów pasywnych,
- 1 mln m<sup>2</sup> obiektów niskoenergetycznych,
- 2 mln m<sup>2</sup> obiektów energooszczędnych.



### Projekt miejski:

- Budynek przy ul. Siedmiogrodzkiej – model do replikacji.

W latach **2014-2020** na budownictwo energooszczędne na terenie Warszawy planuje się przeznaczyć **500 mln zł**.





## Realizacja „Planu działań...” w ujęciu nowej perspektywy finansowej

**Termomodernizacja obiektów użyteczności publicznej** należących do m.st. Warszawy, w tym budynków oświatowych oraz budynków w komunalnych zasobach mieszkaniowych w latach **2011-2020**, planowane nakłady **920 mln zł**.

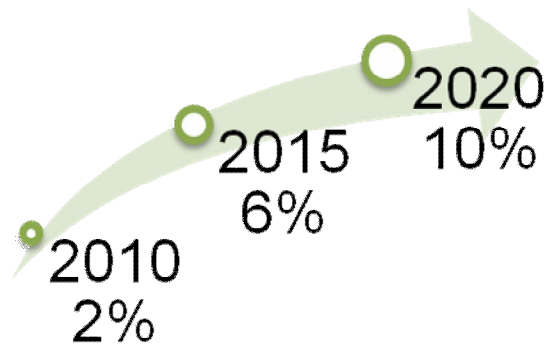
**Budowa instalacji OZE** na terenie m.st. Warszawy, w tym w obiektach użyteczności publicznej należących do m.st. Warszawy w latach **2014-2020**, planowane nakłady **603 mln zł**.





## Produkcja i dystrybucja energii

### Współspalanie biomasy



### Energia odnawialna z odpadów komunalnych

- Rozbudowa i modernizacja Zakładu Unieszkodliwiania Stałych Odpadów Komunalnych (ZUSOK), produkującego energię elektryczną i ciepłą
- Budowa drugiego zakładu termicznej utylizacji odpadów we współpracy z partnerem prywatnym – po roku 2018
- Wzrost udziału energii z odpadów z **1% w 2010 do 8% w roku 2020**



### Energia odnawialna - prosumenci





## Poprawa efektywności energetycznej

### Projekty współfinansowane z UE:

- E3SoHo
  - ICE-WISH
- } Zintegrowany system kontroli i zarządzania zużyciem mediów oparty na technologiach ICT w budownictwie socjalnym
- OPEN HOUSE - Stworzenie i wdrożenie wspólnej unijnej transparentnej metodologii planowania i konstrukcji budynków spełniających zasady zrównoważonego rozwoju
  - Cities on Power - Projekt promuje wykorzystanie energii odnawialnej na obszarach miejskich. Dzięki wykorzystaniu kolektorów słonecznych, paneli fotowoltaicznych czy pomp ciepła, mieszkańcy zwiększą swoją niezależność energetyczną i poprawią jakość życia.

